

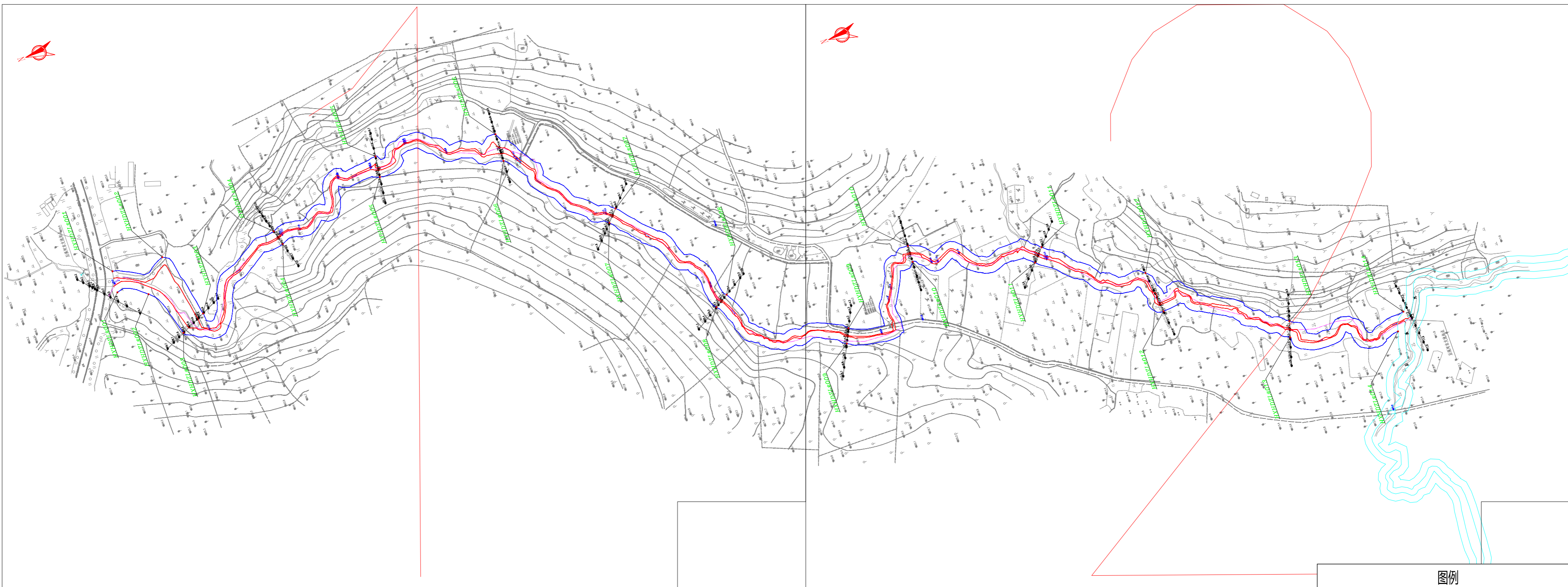
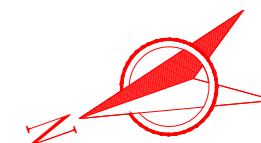
遂溪县2021年度流域面积50平方公里以下河道管理范围 划定项目(16条河流)-后溪河东支流设计图册

广东城华工程咨询有限公司

工程设计编号:丙级A444001732

工程勘察编号:乙级B244060386

二〇二二年 三月

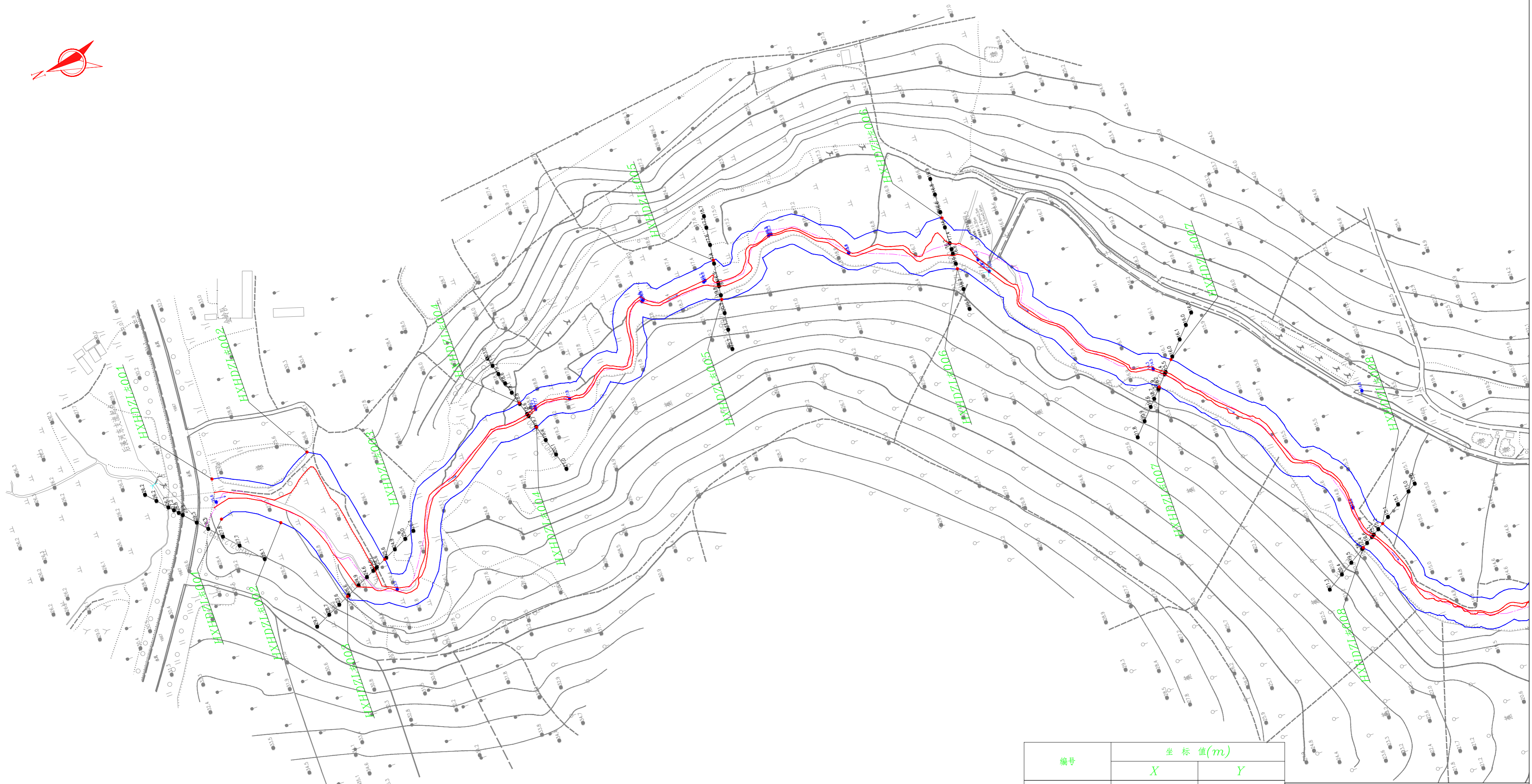


图例			
●	控制点		水闸
—	划界基准线		一般公路桥
—	管理范围线		坎线滚水坝
- - -	河道中心线		河道及岸别控制点编号

广东城华工程咨询有限公司

核定		初步设计	阶段
审查		水工	部分
校核		遂溪县2021年度流域面积50平方公里以下河道管理范围划定项目(16条河流)-中间河	
设计		河道管理范围指引图	
制图		CAD	
比例	1:4000		
设计证号	两级 A444001732	图号	ZJSX-HLHJ-01

说明：
1、本工程采用1985国家高程，2000国家大地坐标系。



编号	坐标值(m)	
	X	Y
HXHDZL#001	406069.002	2347209.247
HXHDZL#002	406052.059	2347168.863
HXHDZL#003	405984.524	2347140.611
HXHDZL#004	406056.033	2346967.910
HXHDZL#005	406099.527	2346808.047
HXHDZL#006	406063.365	2346636.840
HXHDZL#007	405931.896	2346525.513
HXHDZL#008	405770.360	2346423.010
HXHDZL#001	406099.192	2347206.063
HXHDZL#002	406094.741	2347133.440
HXHDZL#003	406001.225	2347105.664
HXHDZL#004	406077.107	2346974.060
HXHDZL#005	406128.870	2346804.299
HXHDZL#006	406102.342	2346635.109
HXHDZL#007	405948.139	2346510.606
HXHDZL#008	405782.393	2346403.678

图例			
	控制点		水闸
	划界基准线		一般公路桥
	管理范围线		坎线滚水坝
	河道中心线		河道及岸别控制点编号

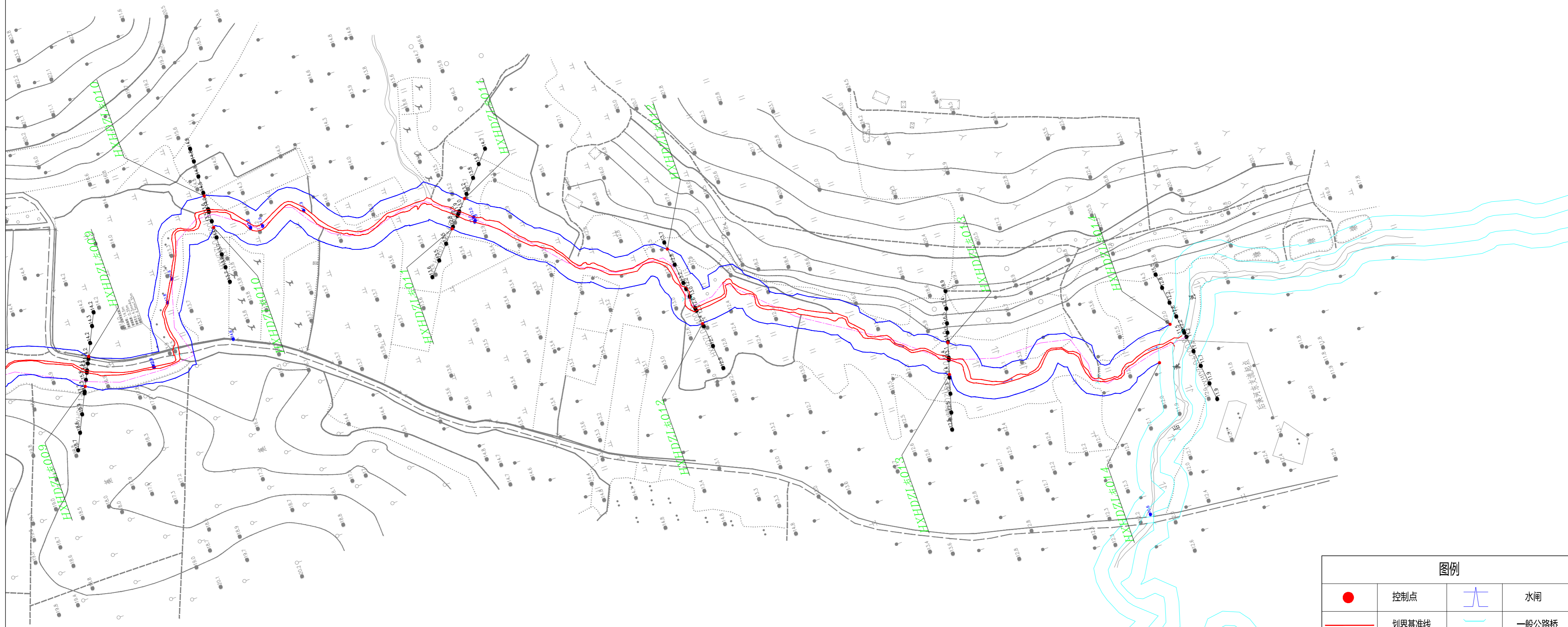
广东城华工程咨询有限公司

核定		初步设计	阶段
审查		水工	部分
校核		遂溪县2021年度流域面积50平方公里以下河道管理范围划定项目(16条河流)-中间河	
设计		河道管理范围线划定(1/4)	
制图		比例 1:2000	
设计证号	丙级 A444001732	图号	ZJSX-HLHJ-02

说明：
1、本工程采用1985国家高程，2000国家大地坐标系。



编号	坐标值(m)	
	X	Y
HXHDZL#009	405661.703	2346267.284
HXHDZL#010	405739.131	2346142.108
HXHDZL#011	405681.236	2345980.357
HXHDZL#012	405556.973	2345832.973
HXHDZL#013	405463.474	2345677.308
HXHDZL#014	405421.318	2345531.792
HXHDZL#009	405681.338	2346257.819
HXHDZL#010	405762.719	2346140.984
HXHDZL#011	405698.814	2345964.734
HXHDZL#012	405616.121	2345839.004
HXHDZL#013	405485.584	2345670.713
HXHDZL#014	405444.936	2345515.425



图例			
●	控制点	⌒	水闸
—	划界基准线	—	一般公路桥
—	管理范围线		坎线滚水坝
- - -	河道中心线	SS#001	河道及岸别控制点编号

广东城华工程咨询有限公司

核定	李名	初步设计	阶段
审查	李名	水工	部分
校核	李名	遂溪县2021年度流域面积50平方公里以下河道管理范围划定项目(16条河流)-中间河	
设计	李名		
制图	CAD	河道管理范围线划定(2/4)	
比例	1:2000		
设计证号	丙级 A444001732	图号	ZJSX-HLHJ-03

说明：
1、本工程采用1985国家高程，2000国家大地坐标系。

河道及岸别控制点编号坐标表

编号	坐标值(m)	
	X	Y
HXHDZL#001	406069.002	2347209.247
HXHDZL#002	406052.059	2347168.863
HXHDZL#003	405984.524	2347140.611
HXHDZL#004	406056.033	2346967.910
HXHDZL#005	406099.527	2346808.047
HXHDZL#006	406063.365	2346636.840
HXHDZL#007	405931.896	2346525.513
HXHDZL#008	405770.360	2346423.010
HXHDZL#009	405661.703	2346267.284
HXHDZL#010	405739.131	2346142.108
HXHDZL#011	405681.236	2345980.357
HXHDZL#012	405556.973	2345832.973
HXHDZL#013	405463.474	2345677.308
HXHDZL#014	405421.318	2345531.792

编号	坐标值(m)	
	X	Y
HXHDZL#001	406099.192	2347206.063
HXHDZL#002	406094.741	2347133.440
HXHDZL#003	406001.225	2347105.664
HXHDZL#004	406077.107	2346974.060
HXHDZL#005	406128.870	2346804.299
HXHDZL#006	406102.342	2346635.109
HXHDZL#007	405948.139	2346510.606
HXHDZL#008	405782.393	2346403.678
HXHDZL#009	405681.338	2346257.819
HXHDZL#010	405762.719	2346140.984
HXHDZL#011	405698.814	2345964.734
HXHDZL#012	405616.121	2345839.004
HXHDZL#013	405485.584	2345670.713
HXHDZL#014	405444.936	2345515.425

说明：

1、本工程采用1985国家高程，2000国家大地坐标系。

 广东城华工程咨询有限公司	
核定	初步设计 阶段
审查	水工 部分
校核	遂溪县2021年度流域面积50平方公里以下河道管理范围划定项目(16条河流)-中间河
设计	
制图	CAD
比例	河道及岸别控制点编号坐标表
设计证号	丙级 A444001732
图号	ZJSX-HLHJ-10