

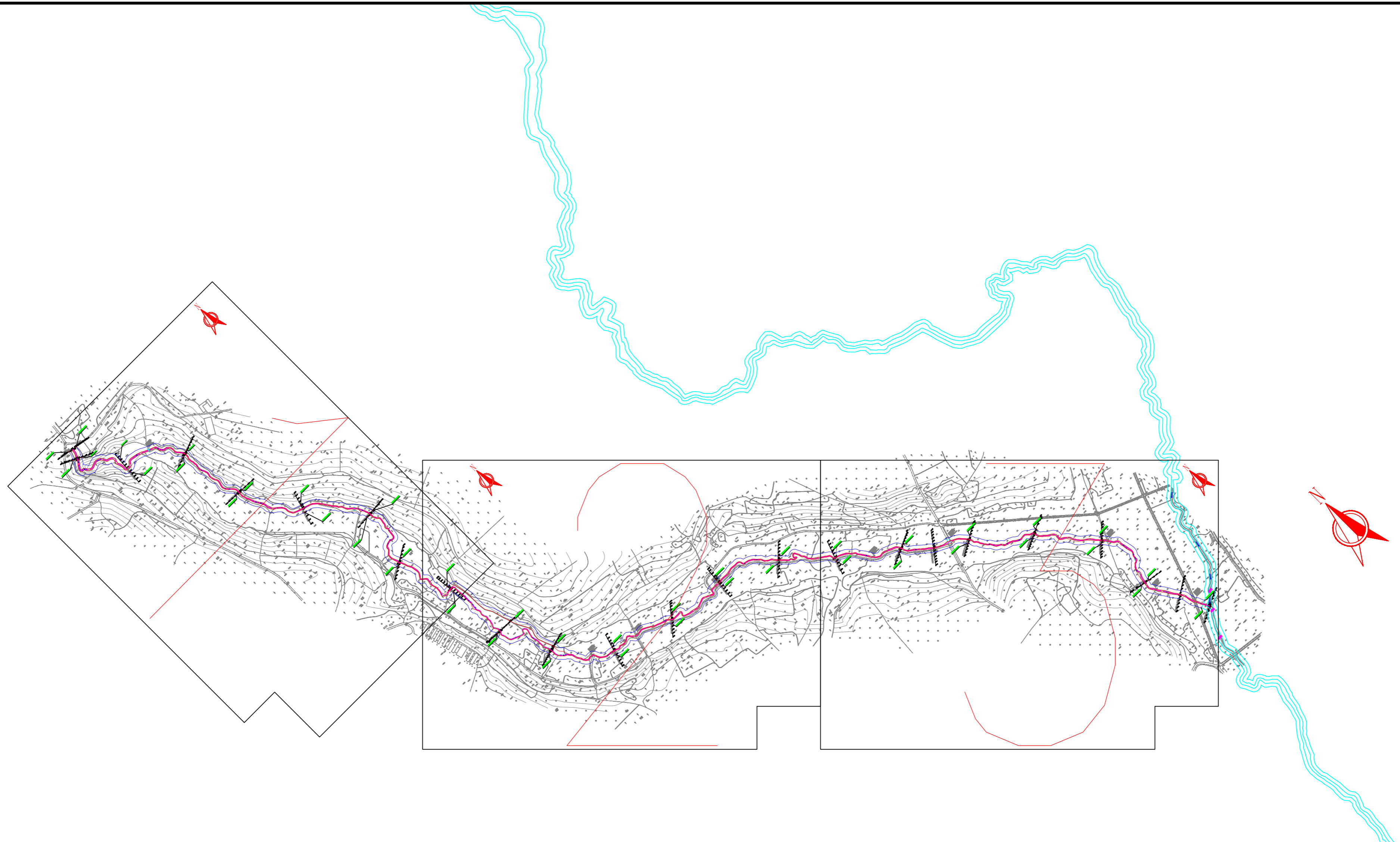
遂溪县2021年度流域面积50平方公里以下河道管理范围 划定项目(16条河流)-后溪河西支流设计图册

广东城华工程咨询有限公司

工程设计编号:丙级A444001732

工程勘察编号:乙级B244060386

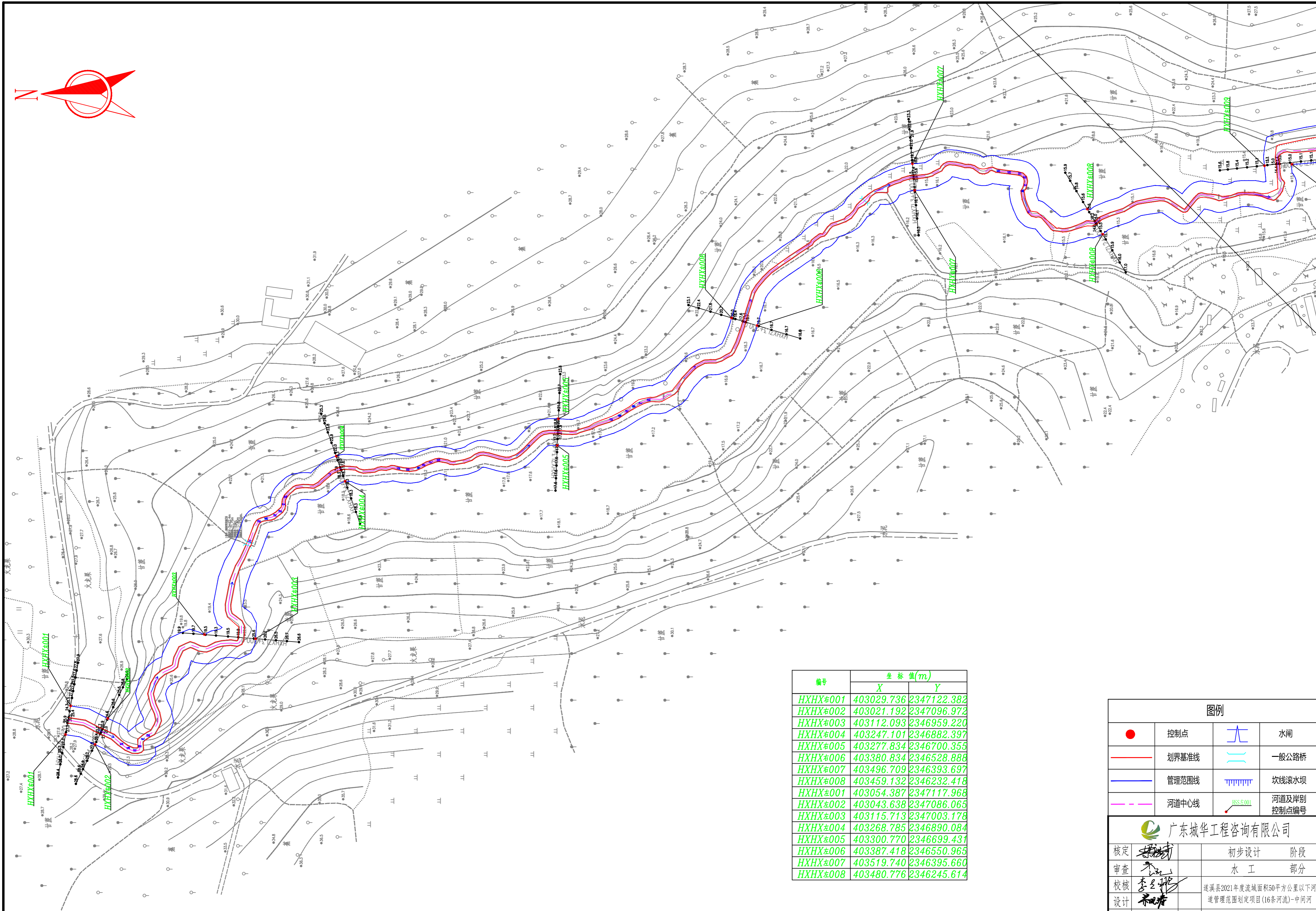
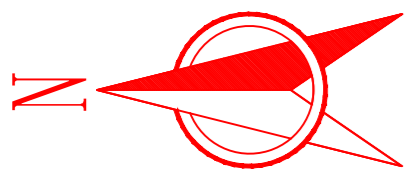
二〇二二年 三月



	控制点		水闸
	划界基准线		一般公路桥
	管理范围线		坎线滚水坝
	河道中心线		河道及岸别 控制点编号

广东城华工程咨询有限公司			
核定		初步设计	阶段
审查		水工	部分
校核		遂溪县2021年度流域面积50平方公里以下河道管理范围划定项目(16条河流)-中间河	
设计			
制图		河道管理范围指引图	
比例	1:2000		
设计证号	丙级 A444001732	图号	ZJSX-HLHJ-01

说明：
1. 本工程采用1985国家高程，2000国家大地坐标系。

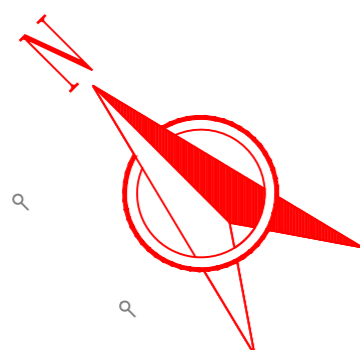


编号	坐标值(m)	
	X	Y
HXHX#001	403029.736	2347122.382
HXHX#002	403021.192	2347096.972
HXHX#003	403112.093	2346959.220
HXHX#004	403247.101	2346882.397
HXHX#005	403277.834	2346700.355
HXHX#006	403380.834	2346528.888
HXHX#007	403496.709	2346393.697
HXHX#008	403459.132	2346232.418
HXHX#001	403054.387	2347117.968
HXHX#002	403043.638	2347086.065
HXHX#003	403115.713	2347003.178
HXHX#004	403268.785	2346890.084
HXHX#005	403300.770	2346699.431
HXHX#006	403387.418	2346550.965
HXHX#007	403519.740	2346395.660
HXHX#008	403480.776	2346245.614

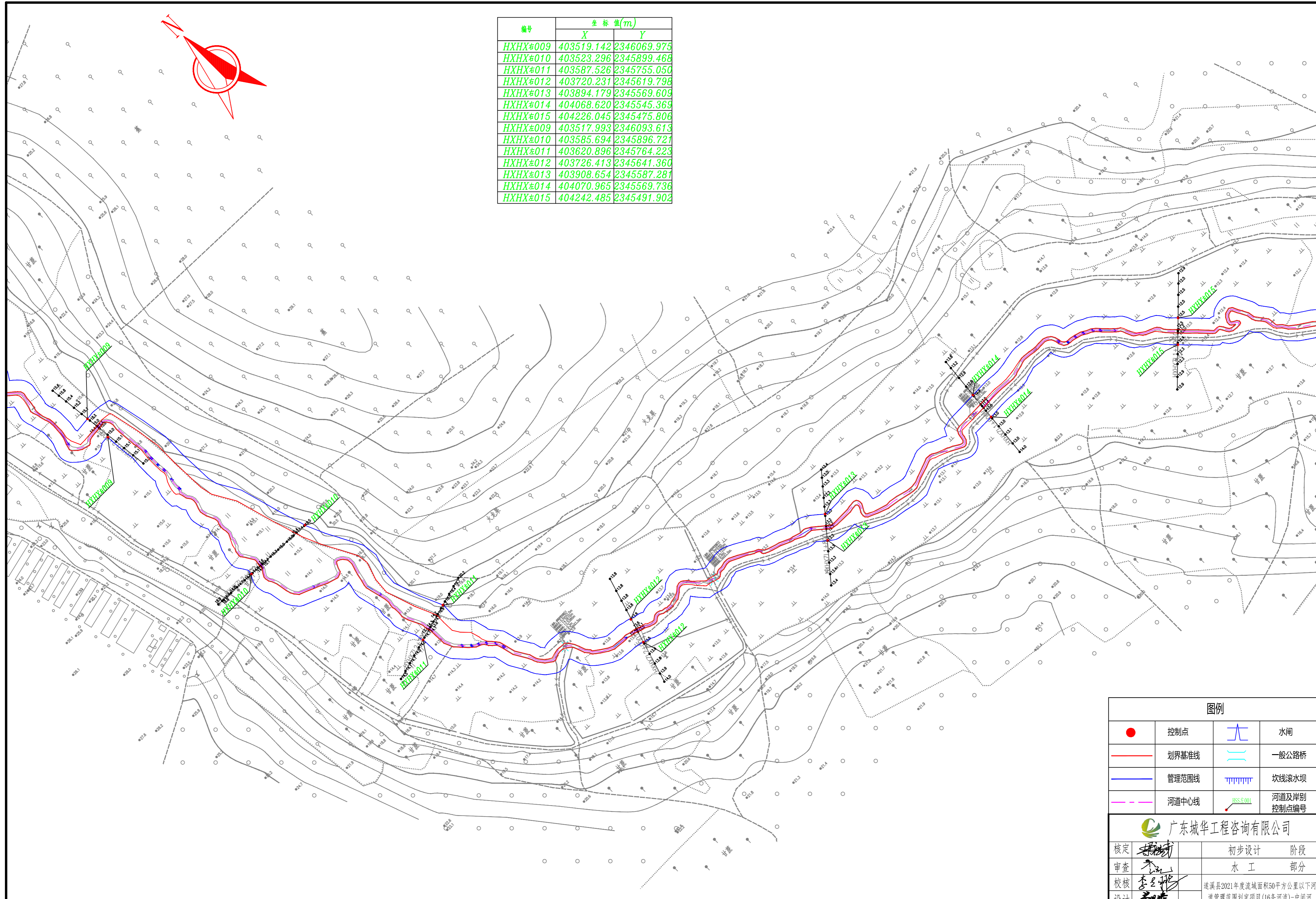
说明：
1、本工程采用1985国家高程，2000国家大地坐标系。

图例			
	控制点		水闸
	划界基准线		一般公路桥
	管理范围线		坎线滚水坝
	河道中心线		河道及岸别控制点编号

广东城华工程咨询有限公司			
核定		初步设计	阶段
审查		水工	部分
校核		遂溪县2021年度流域面积50平方公里以下河道管理范围划定项目(16条河流)-中间河	
设计		河道管理范围线划定(1/3)	
制图		CAD	
比例	1:2000	河道管理范围线划定(1/3)	
设计证号	丙级 A444001732	图号	ZJSX-HLHJ-02



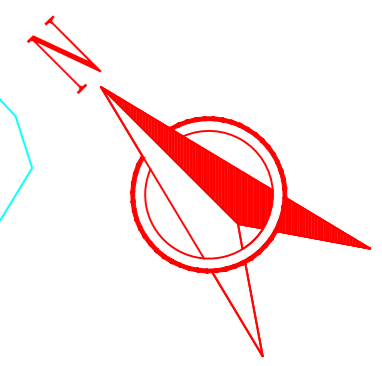
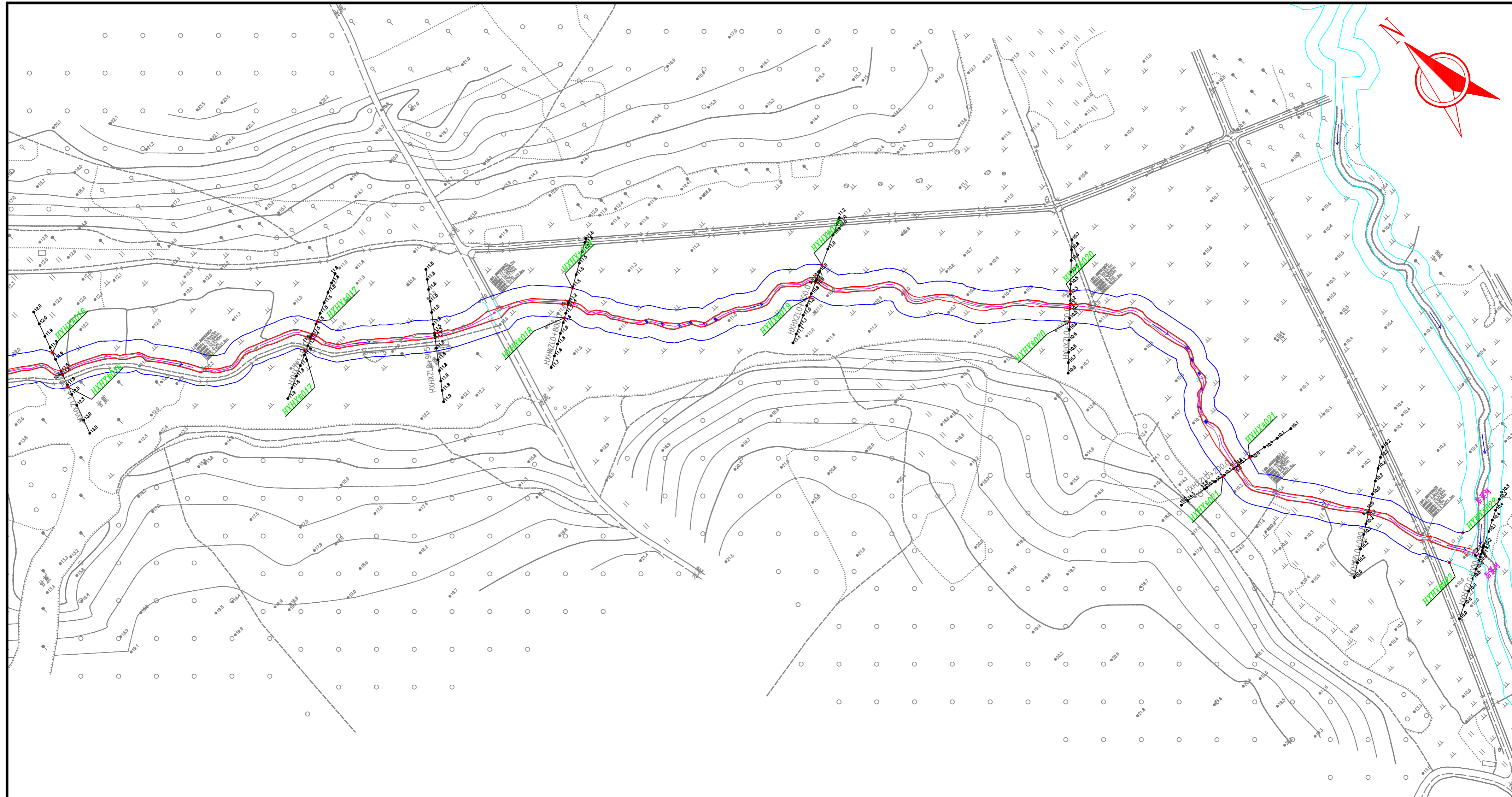
编号	坐标值(m)	
	X	Y
HXHX#009	403519.142	2346069.975
HXHX#010	403523.296	2345899.468
HXHX#011	403587.526	2345755.050
HXHX#012	403720.231	2345619.798
HXHX#013	403894.179	2345569.609
HXHX#014	404068.620	2345545.369
HXHX#015	404226.045	2345475.806
HXHX#009	403517.993	2346093.613
HXHX#010	403585.694	2345896.721
HXHX#011	403620.896	2345764.223
HXHX#012	403726.413	2345641.360
HXHX#013	403908.654	2345587.281
HXHX#014	404070.965	2345569.736
HXHX#015	404242.485	2345491.903



	控制点		水闸
	划界基准线		一般公路桥
	管理范围线		坎线滚水坝
	河道中心线		河道及岸别控制点编号

广东城华工程咨询有限公司			
核定		初步设计	阶段
审查		水工	部分
校核		遂溪县2021年度流域面积50平方公里以下河道管理范围划定项目(16条河流)-中间河	
设计		河道管理范围线划定(2/3)	
制图		CAD	
比例	1:2000		
设计证号	丙级 A444001732	图号	ZJSX-HLHJ-03

说明：
1. 本工程采用1985国家高程，2000国家大地坐标系。



编号	坐标值(m)	
	X	Y
HXHX#016	404348.322	2345363.512
HXHX#017	404492.805	2345257.693
HXHX#018	404647.717	2345137.266
HXHX#019	404788.437	2345018.389
HXHX#020	404912.672	2344867.786
HXHX#021	404912.242	2344705.075
HXHX#022	404986.423	2344539.526
HXHX#016	404358.334	2345389.859
HXHX#017	404514.813	2345266.329
HXHX#018	404667.678	2345148.794
HXHX#019	404811.881	2345029.093
HXHX#020	404929.572	2344883.737
HXHX#021	404936.316	2344700.825
HXHX#022	405009.143	2344548.201

	控制点		水闸
	划界基准线		一般公路桥
	管理范围线		坎线滚水坝
	河道中心线		河道及岸别控制点编号

广东城华工程咨询有限公司			
核定		初步设计	阶段
审查		水工	部分
校核		遂溪县2021年度流域面积50平方公里以下河道管理范围划定项目(16条河流)-中间河	
设计		河道管理范围线划定(3/3)	
制图		CAD	
比例	1:2000	河道管理范围线划定(3/3)	
设计证号	丙级 A444001732	图号	ZJSX-HLHJ-04

说明：
1. 本工程采用1985国家高程，2000国家大地坐标系。

河道及岸别控制点编号坐标表

编号	坐标值(m)	
	X	Y
HXHX#001	403029.736	2347122.382
HXHX#002	403021.192	2347096.972
HXHX#003	403112.093	2346959.220
HXHX#004	403247.101	2346882.397
HXHX#005	403277.834	2346700.355
HXHX#006	403380.834	2346528.888
HXHX#007	403496.709	2346393.697
HXHX#008	403459.132	2346232.418
HXHX#009	403519.142	2346069.975
HXHX#010	403523.296	2345899.468
HXHX#011	403587.526	2345755.050
HXHX#012	403720.231	2345619.798
HXHX#013	403894.179	2345569.609
HXHX#014	404068.620	2345545.369
HXHX#015	404226.045	2345475.806
HXHX#016	404348.322	2345363.512
HXHX#017	404492.805	2345257.693
HXHX#018	404647.717	2345137.266
HXHX#019	404788.437	2345018.389
HXHX#020	404912.672	2344867.786
HXHX#021	404912.242	2344705.075
HXHX#022	404986.423	2344539.526

编号	坐标值(m)	
	X	Y
HXHX#001	403054.387	2347117.968
HXHX#002	403043.638	2347086.065
HXHX#003	403115.713	2347003.178
HXHX#004	403268.785	2346890.084
HXHX#005	403300.770	2346699.431
HXHX#006	403387.418	2346550.965
HXHX#007	403519.740	2346395.660
HXHX#008	403480.776	2346245.614
HXHX#009	403517.993	2346093.613
HXHX#010	403585.694	2345896.721
HXHX#011	403620.896	2345764.223
HXHX#012	403726.413	2345641.360
HXHX#013	403908.654	2345587.281
HXHX#014	404070.965	2345569.736
HXHX#015	404242.485	2345491.902
HXHX#016	404358.334	2345389.859
HXHX#017	404514.813	2345266.329
HXHX#018	404667.678	2345148.794
HXHX#019	404811.881	2345029.093
HXHX#020	404929.572	2344883.737
HXHX#021	404936.316	2344700.825
HXHX#022	405009.143	2344548.201

说明:

1、本工程采用1985国家高程,2000国家大地坐标系。

 广东城华工程咨询有限公司			
核定		初步设计	阶段
审查		水工	部分
校核		遂溪县2021年度流域面积50平方公里以下河道管理范围划定项目(16条河流)-中间河	
设计			
制图		河道及岸别控制点编号坐标表	
比例			
设计证号	丙级 A444001732	图号	ZJSX-HLHJ-05