

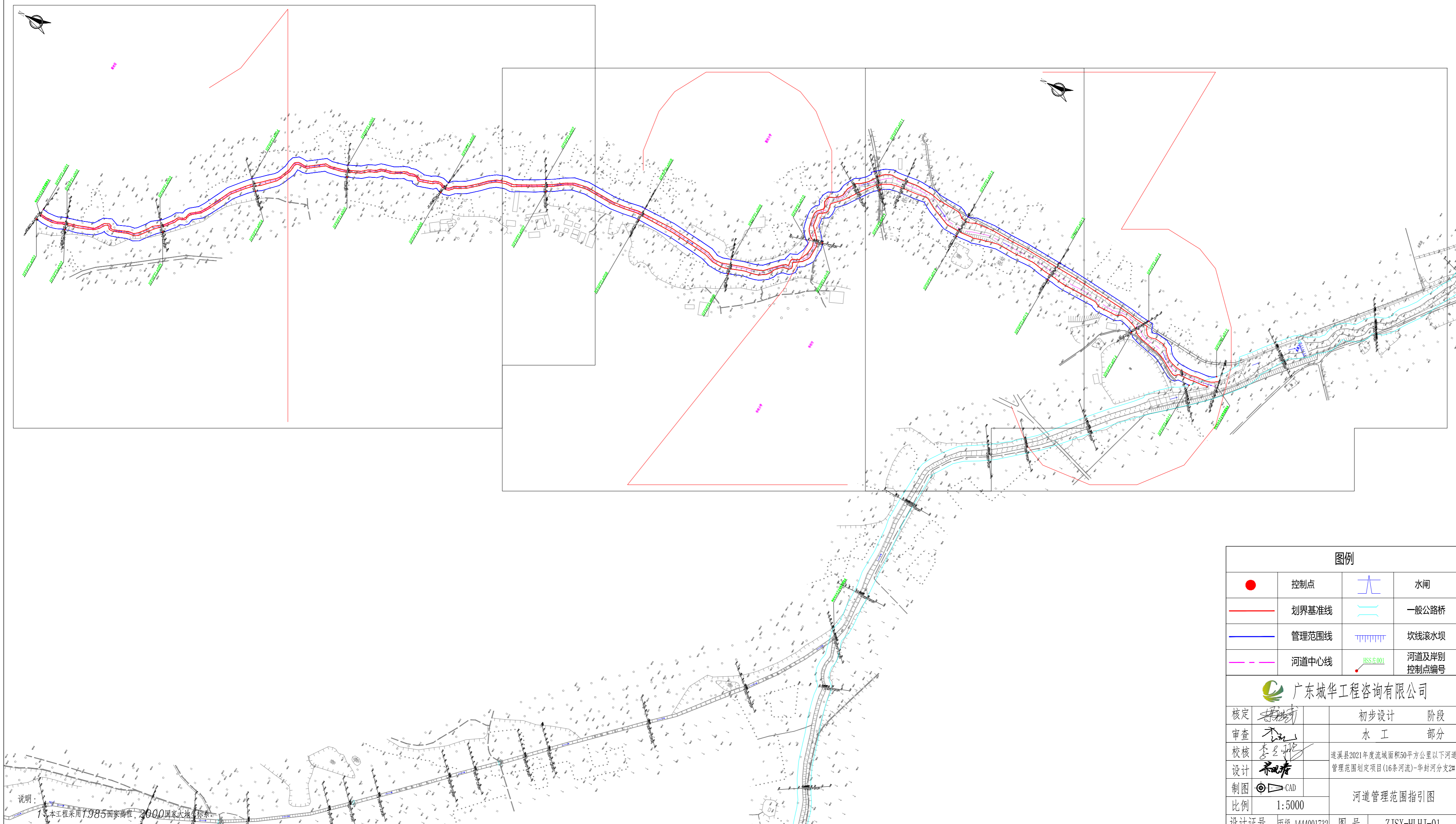
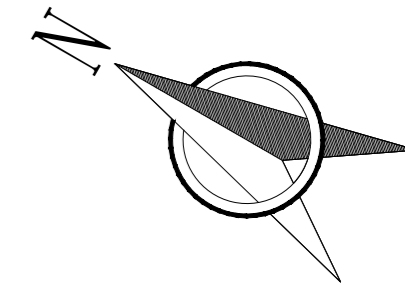
遂溪县2021年度流域面积50平方公里以下河道管理范围 划定项目(16条河流)-华封河分支2#设计图册

广东城华工程咨询有限公司

工程设计编号:丙级A444001732

工程勘察编号:乙级B244060386

二〇二一年十二月

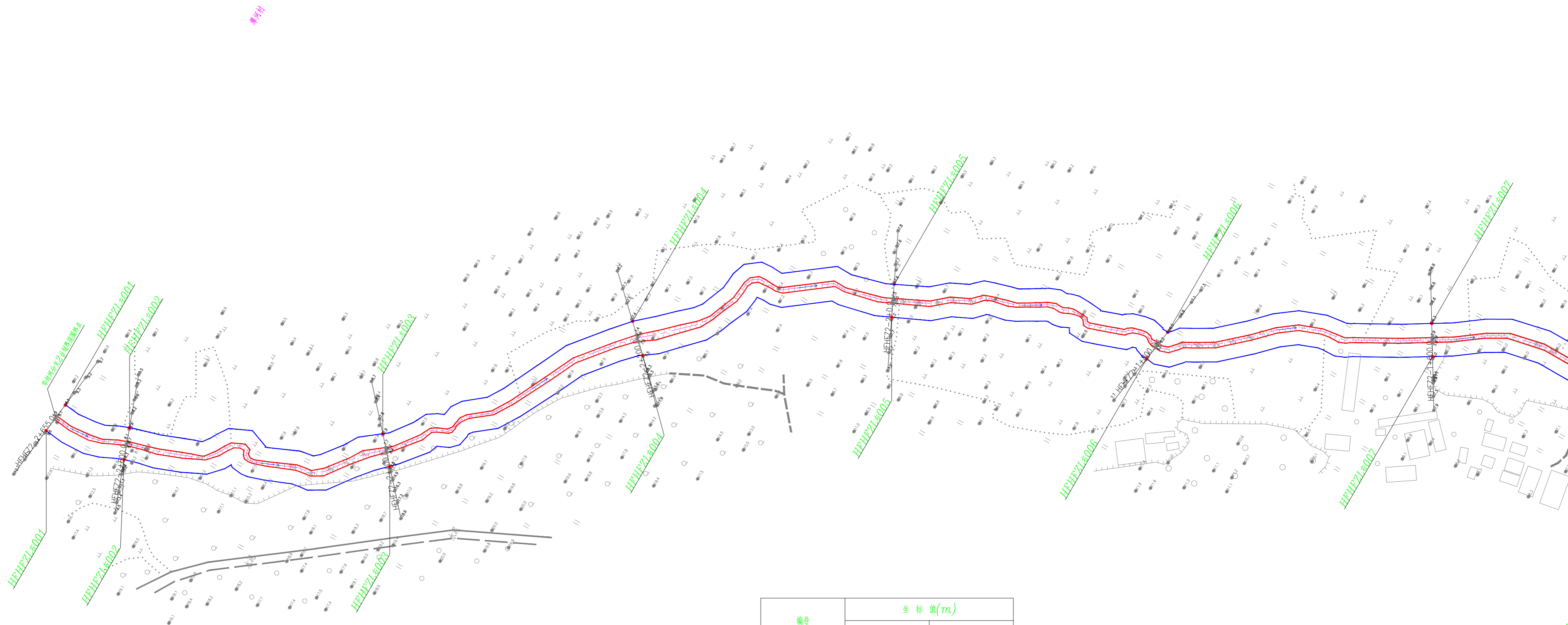
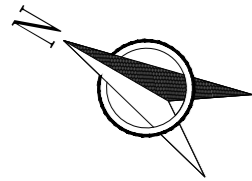


图例			
●	控制点	⌵	水闸
—	划界基准线	—	一般公路桥
—	管理范围线		坎线滚水坝
—	河道中心线	SS±0.01	河道及岸别控制点编号

广东城华工程咨询有限公司

核定		初步设计	阶段
审查		水工	部分
校核		遂溪县2021年度流域面积50平方公里以下河道管理范围划定项目(16条河流)-华封河分支2#	
设计			
制图	CAD	河道管理范围指引图	
比例	1:5000		
设计证号	丙级 A444001732	图号	ZJSX-HLHJ-01

说明：
本工程采用1985国家高程，2000国家大地坐标系。



编号	坐标值(m)	
	X	Y
HFHFZL#001	429717.43	2363261.08
HFHFZL#002	429727.20	2363202.66
HFHFZL#003	429817.82	2363036.36
HFHFZL#004	429976.46	2362919.89
HFHFZL#005	430088.68	2362779.79
HFHFZL#006	430153.95	2362607.57
HFHFZL#007	430257.07	2362431.99
HFHFZL#001	429740.24	2363258.38
HFHFZL#002	429748.90	2363210.71
HFHFZL#003	429835.43	2363052.27
HFHFZL#004	429993.83	2362938.17
HFHFZL#005	430109.89	2362790.01
HFHFZL#006	430177.67	2362604.10
HFHFZL#007	430277.23	2362444.29

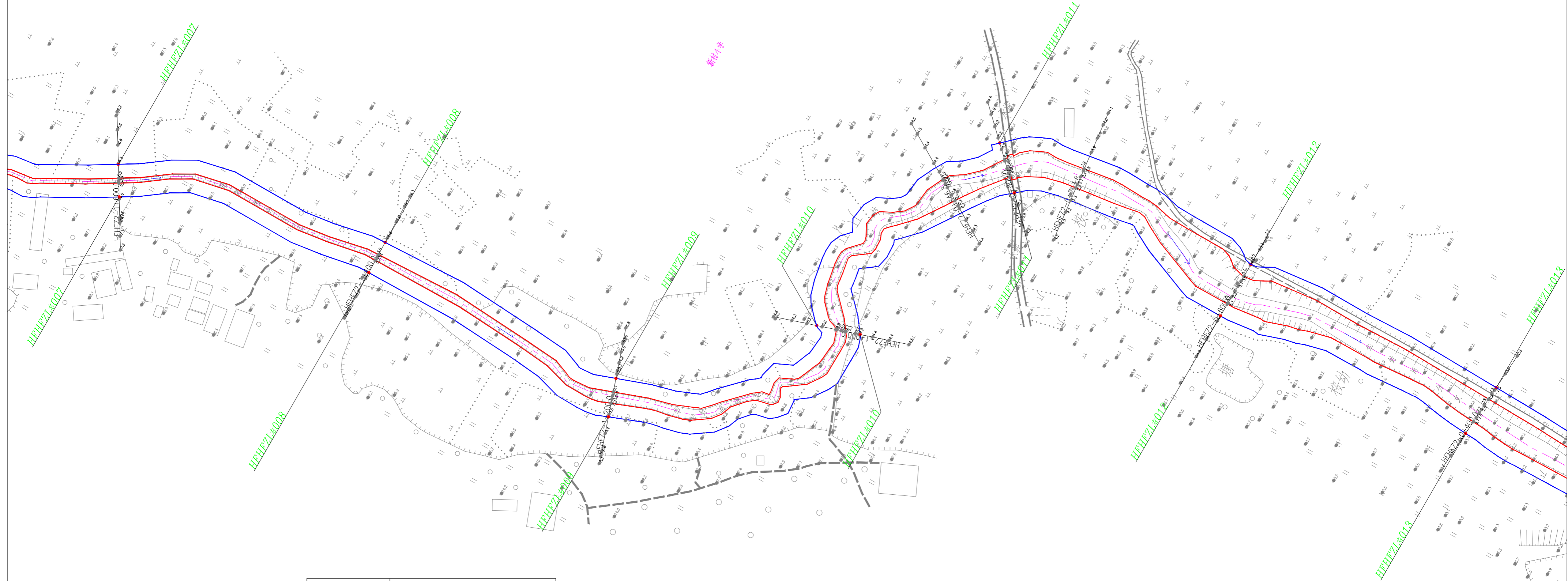
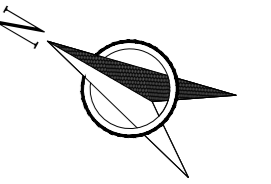
图例			
	控制点		水闸
	划界基准线		一般公路桥
	管理范围线		坎线漆水坝
	河道中心线		河道及岸别控制点编号

广东城华工程咨询有限公司

核定		初步设计	阶段
审查		水工	部分
校核		遂溪县2021年度流域面积50平方公里以下河道管理范围划定项目(16条河流)-华封河分支2#	
设计		河道管理范围线划定(1/3)	
制图	CAD	比例 1:2000	
设计证号	丙级 A444001732	图号	ZJSX-HLHJ-02

说明:

1、本工程采用1985国家高程,2000国家大地坐标系。



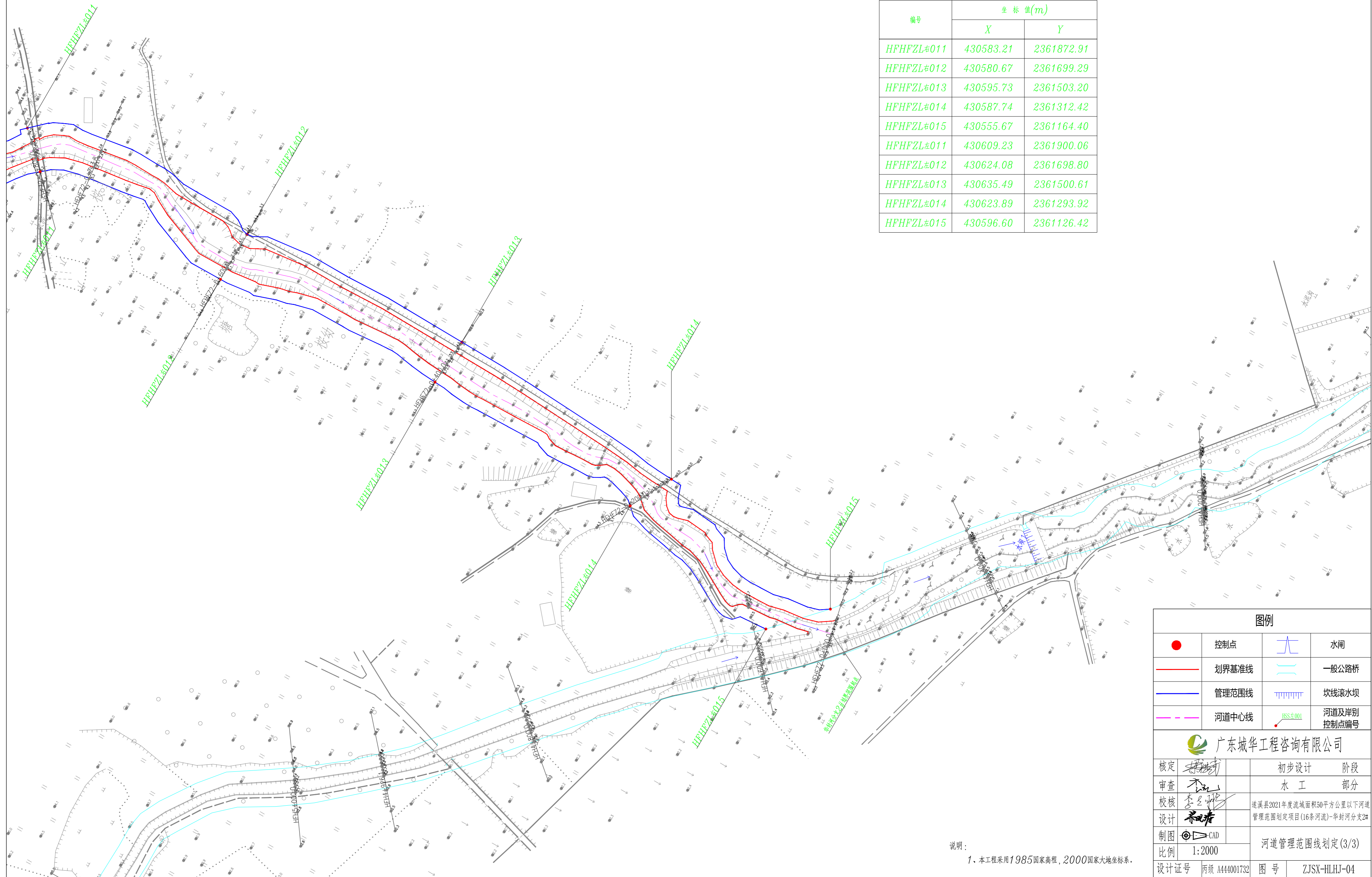
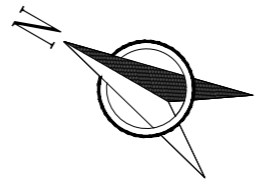
编号	坐标值(m)	
	X	Y
HFHFZL#007	430257.07	2362431.99
HFHFZL#008	430299.92	2362248.27
HFHFZL#009	430296.14	2362046.01
HFHFZL#010	430438.81	2361918.16
HFHFZL#011	430583.21	2361872.91
HFHFZL#012	430580.67	2361699.29
HFHFZL#013	430595.73	2361503.20
HFHFZL#007	430277.23	2362444.29
HFHFZL#008	430324.76	2362249.00
HFHFZL#009	430323.00	2362055.23
HFHFZL#010	430428.70	2361948.56
HFHFZL#011	430609.23	2361900.06
HFHFZL#012	430624.08	2361698.80
HFHFZL#013	430635.49	2361500.61

说明：
1、本工程采用1985国家高程，2000国家大地坐标系。

图例			
●	控制点	⌒	水闸
—	划界基准线	—	一般公路桥
—	管理范围线		坎线滚水坝
- - -	河道中心线	SS#001	河道及岸别控制点编号

广东城华工程咨询有限公司

核定	李名	初步设计	阶段
审查	李名	水工	部分
校核	李名	遂溪县2021年度流域面积50平方公里以下河道管理范围划定项目(16条河流)-华封河分支2#	
设计	李名		
制图	CAD	河道管理范围线划定(2/3)	
比例	1:2000		
设计证号	丙级 A444001732	图号	ZJSX-HLHJ-03



编号	坐标值(m)	
	X	Y
HFHFZL#011	430583.21	2361872.91
HFHFZL#012	430580.67	2361699.29
HFHFZL#013	430595.73	2361503.20
HFHFZL#014	430587.74	2361312.42
HFHFZL#015	430555.67	2361164.40
HFHFZL#011	430609.23	2361900.06
HFHFZL#012	430624.08	2361698.80
HFHFZL#013	430635.49	2361500.61
HFHFZL#014	430623.89	2361293.92
HFHFZL#015	430596.60	2361126.42

图例			
●	控制点		水闸
—	划界基准线		一般公路桥
—	管理范围线		坎线滚水坝
- - -	河道中心线		河道及岸别控制点编号

广东城华工程咨询有限公司			
核定		初步设计	阶段
审查		水工	部分
校核		遂溪县2021年度流域面积50平方公里以下河道管理范围划定项目(16条河流)-华封河分支2#	
设计			
制图		河道管理范围线划定(3/3)	
比例	1:2000		
设计证号	丙级 A444001732	图号	ZJSX-HLHJ-04

说明:
1、本工程采用1985国家高程,2000国家大地坐标系。

河道及岸别控制点编号坐标表

编号	坐标值(m)	
	X	Y
HFHFZL#001	429717.43	2363261.08
HFHFZL#002	429727.20	2363202.66
HFHFZL#003	429817.82	2363036.36
HFHFZL#004	429976.46	2362919.89
HFHFZL#005	430088.68	2362779.79
HFHFZL#006	430153.95	2362607.57
HFHFZL#007	430257.07	2362431.99
HFHFZL#008	430299.92	2362248.27
HFHFZL#009	430296.14	2362046.01
HFHFZL#010	430438.81	2361918.16
HFHFZL#011	430583.21	2361872.91
HFHFZL#012	430580.67	2361699.29
HFHFZL#013	430595.73	2361503.20
HFHFZL#014	430587.74	2361312.42
HFHFZL#015	430555.67	2361164.40

编号	坐标值(m)	
	X	Y
HFHFZL#001	429740.24	2363258.38
HFHFZL#002	429748.90	2363210.71
HFHFZL#003	429835.43	2363052.27
HFHFZL#004	429993.83	2362938.17
HFHFZL#005	430109.89	2362790.01
HFHFZL#006	430177.67	2362604.10
HFHFZL#007	430277.23	2362444.29
HFHFZL#008	430324.76	2362249.00
HFHFZL#009	430323.00	2362055.23
HFHFZL#010	430428.70	2361948.56
HFHFZL#011	430609.23	2361900.06
HFHFZL#012	430624.08	2361698.80
HFHFZL#013	430635.49	2361500.61
HFHFZL#014	430623.89	2361293.92
HFHFZL#015	430596.60	2361126.42

说明:

1、本工程采用1985国家高程,2000国家大地坐标系。

 广东城华工程咨询有限公司			
核定		初步设计	阶段
审查		水工	部分
校核		遂溪县2021年度流域面积50平方公里以下河道管理范围划定项目(16条河流)-华封河分支2#	
设计			
制图		河道及岸别控制点编号坐标表	
比例			
设计证号	丙级 A444001732	图号	ZJSX-HLHJ-05