

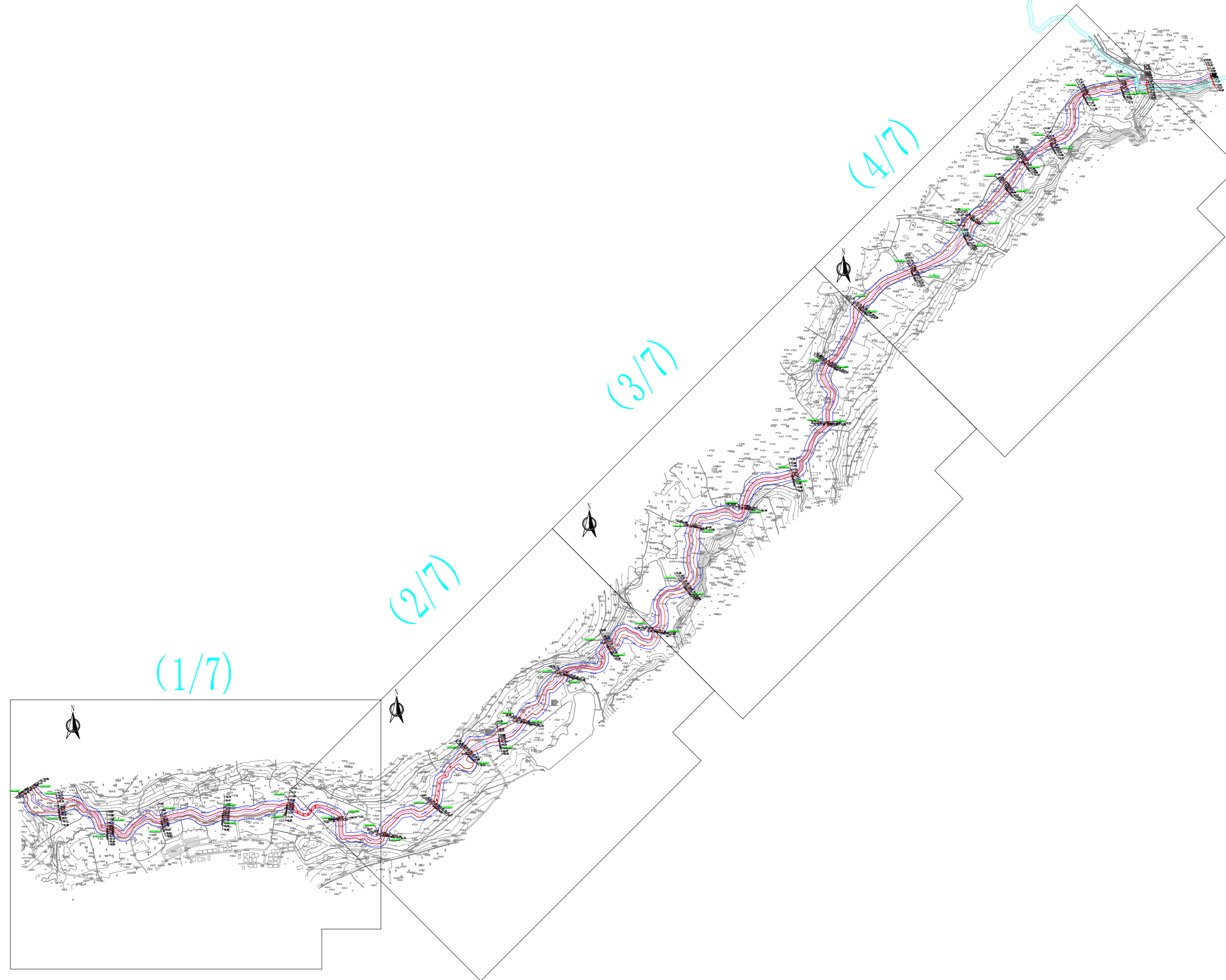
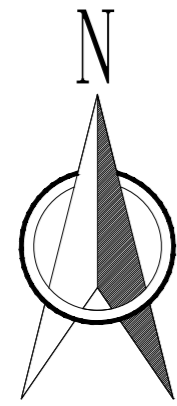
遂溪县2021年度流域面积50平方公里以下河道管理 范围划定项目（16条河流）-城月河支流设计图册

广东城华工程咨询有限公司

工程设计编号:丙级A444001732

工程勘察编号:乙级B244060386

二〇二二年 三月



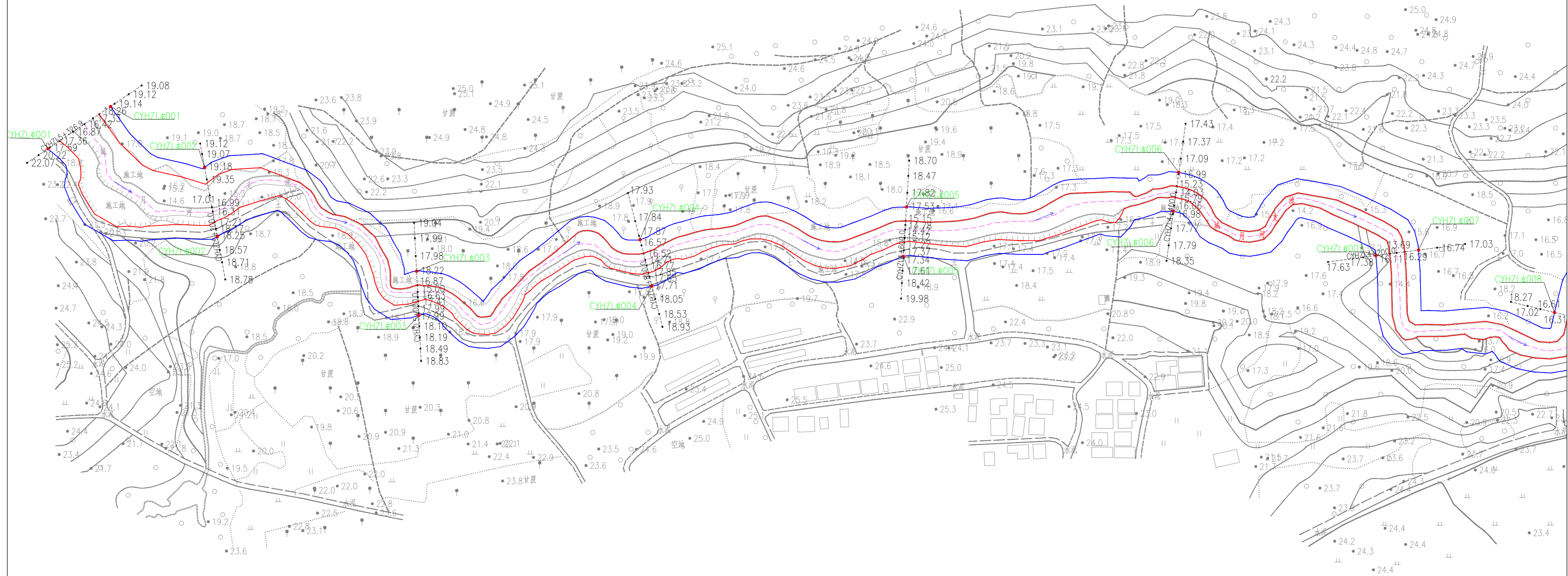
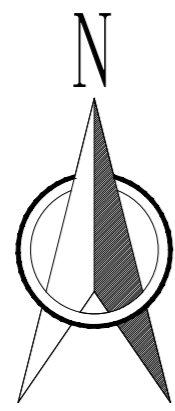
图例			
●	控制点	⌵	水闸
—	划界基准线	—	一般公路桥
—	管理范围线		坎线滚水坝
- - -	河道中心线	SSZ001	河道及岸别控制点编号

广东城华工程咨询有限公司

核定		初步设计	阶段
审查		水工	部分
校核		遂溪县2021年度流域面积50平方公里以下河道管理范围划定项目(16条河流)-城月河支流设计图册	
设计		河道管理范围线划定(1/5)	
制图	CAD		
比例	1:10000		
设计证号	丙级 A444001732	图号	

说明:

1、本工程采用1985国家高程, 2000国家大地坐标系。



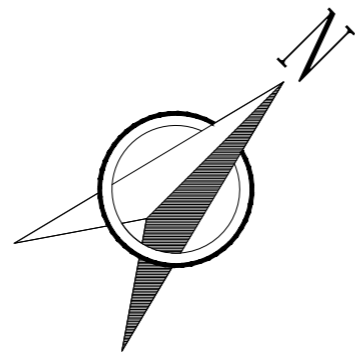
编号	坐标值(m)	
	X	Y
CYHZL#001	400148.47	2341444.96
CYHZL#002	400271.03	2341381.57
CYHZL#003	400416.70	2341324.49
CYHZL#004	400585.32	2341345.68
CYHZL#005	400767.24	2341367.23
CYHZL#006	400962.42	2341399.80
CYHZL#007	401108.86	2341367.72
CYHZL#008	400193.83	2341475.57
CYHZL#002	400261.83	2341431.45
CYHZL#003	400415.09	2341356.46
CYHZL#004	400576.68	2341379.19
CYHZL#005	400769.36	2341402.86
CYHZL#006	400966.32	2341427.85
CYHZL#007	401139.65	2341371.75
CYHZL#008	401238.03	2341326.60

说明:

1、本工程采用1985国家高程, 2000国家大地坐标系。

图例			
	控制点		水闸
	划界基准线		一般公路桥
	管理范围线		坎线漆水坝
	河道中心线		河道及岸别控制点编号

广东城华工程咨询有限公司			
核定		初步设计	阶段
审查		水工	部分
校核		遂溪县2021年度流域面积50平方公里以下河道管理范围划定项目(16条河流)一城月河支流设计图册	
设计		河道管理范围划定(2/5)	
制图		河道管理范围划定(2/5)	
比例	1:2000		
设计证号	丙级 A444001732	图号	ZJSX-HLHJ-02



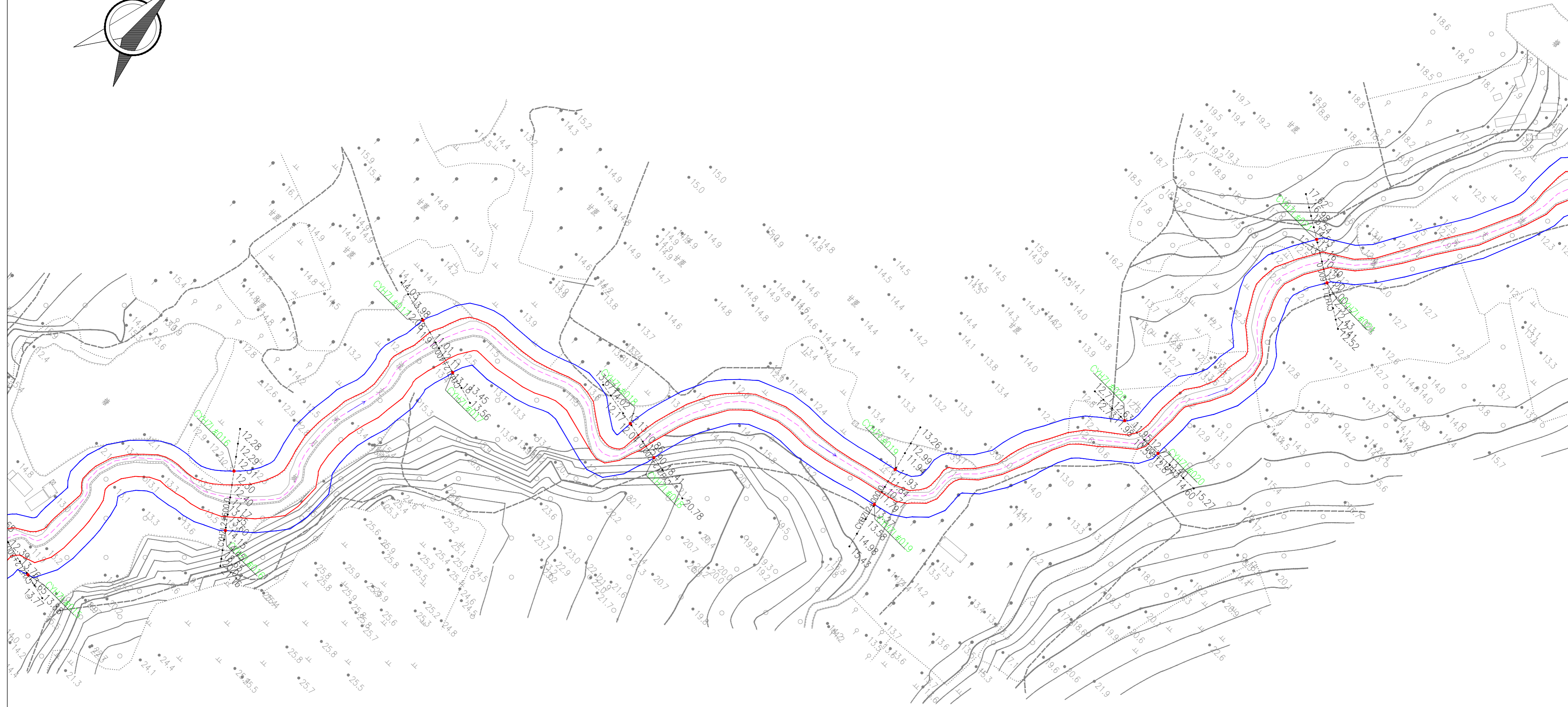
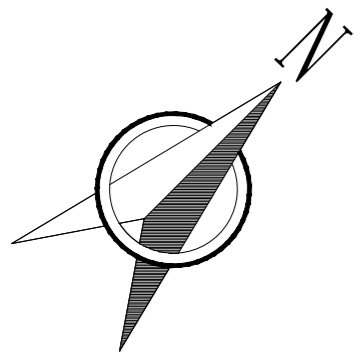
编号	坐标值(m)	
	X	Y
CYHZL#008	401270.70	2341318.64
CYHZL#009	401420.39	2341400.16
CYHZL#010	401539.16	2341539.13
CYHZL#011	401611.72	2341594.27
CYHZL#012	401693.59	2341661.35
CYHZL#013	401821.15	2341804.67
CYHZL#014	401948.58	2341877.92
CYHZL#009	401392.56	2341421.43
CYHZL#010	401491.59	2341587.98
CYHZL#011	401602.01	2341647.83
CYHZL#012	401653.27	2341674.53
CYHZL#013	401784.80	2341821.62
CYHZL#014	401928.61	2341914.76
CYHZL#015	402063.88	2341946.06

说明:

1、本工程采用1985国家高程, 2000国家大地坐标系。

图例			
●	控制点		水闸
—	划界基准线		一般公路桥
—	管理范围线		坎线漆水坝
- - -	河道中心线		河道及岸别控制点编号

广东城华工程咨询有限公司			
核定		初步设计	阶段
审查		水工	部分
校核		遂溪县2021年度流域面积50平方公里以下河道管理范围划定项目(16条河流)一城月河支流设计图册	
设计		河道管理范围线划定(3/5)	
制图		河道管理范围线划定(3/5)	
比例	1:2000		
设计证号	丙级 A444001732	图号	ZJSX-HLHJ-04



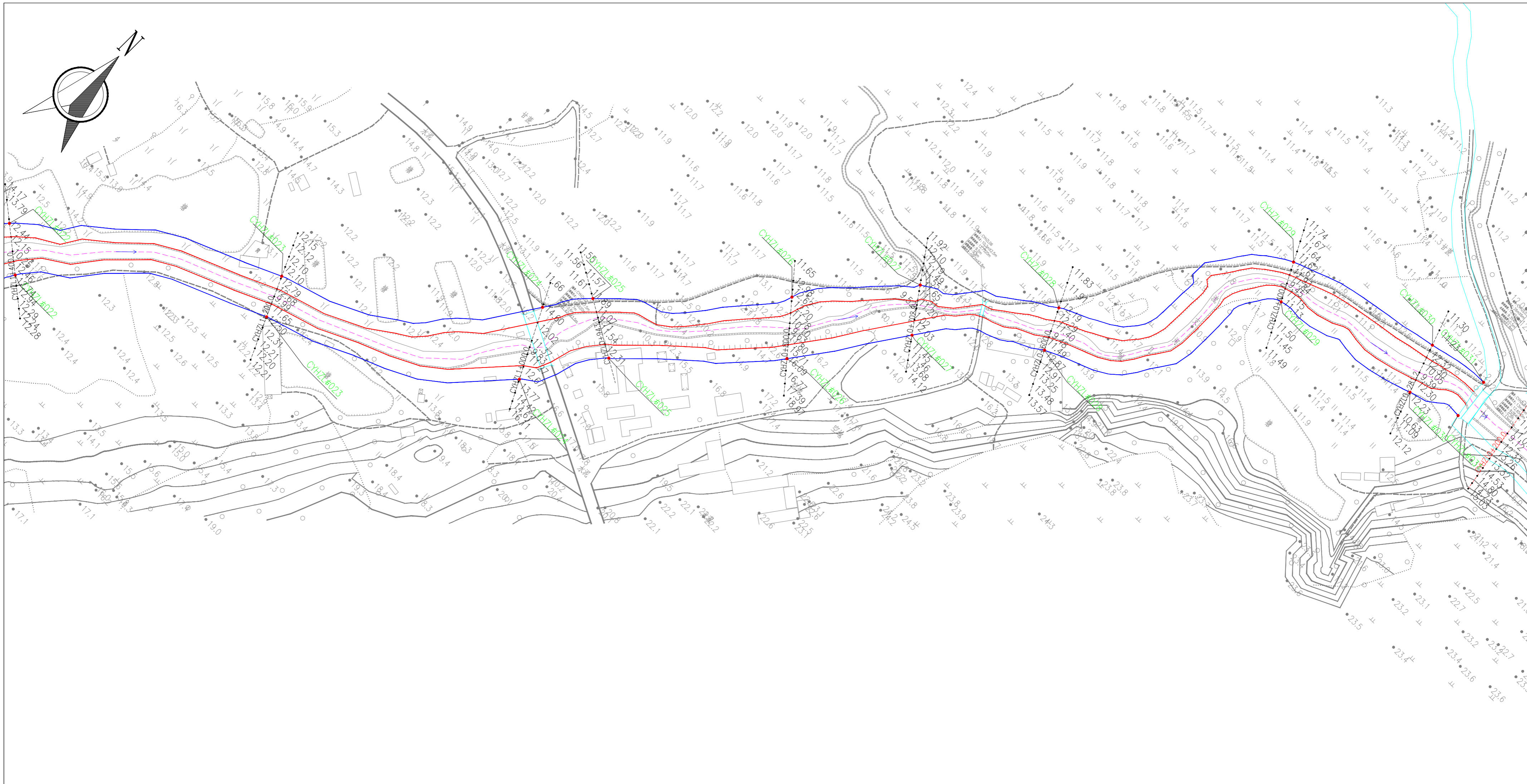
编号	坐标 值(m)	
	X	Y
CYHZL#015	402108.03	2341935.36
CYHZL#016	402186.16	2342058.70
CYHZL#017	402221.53	2342255.27
CYHZL#018	402367.69	2342314.53
CYHZL#019	402504.03	2342403.11
CYHZL#020	402622.73	2342573.95
CYHZL#021	402621.88	2342747.20
CYHZL#016	402160.20	2342093.40
CYHZL#017	402179.71	2342266.77
CYHZL#018	402338.24	2342319.81
CYHZL#019	402496.79	2342431.65
CYHZL#020	402588.96	2342573.64
CYHZL#021	402594.49	2342764.08

说明:

1、本工程采用1985国家高程, 2000国家大地坐标系。

图例			
	控制点		水闸
	划界基准线		一般公路桥
	管理范围线		坎线漆水坝
	河道中心线		河道及岸别控制点编号

广东城华工程咨询有限公司			
核定		初步设计	阶段
审查		水工	部分
校核		遂溪县2021年度流域面积50平方公里以下河道管理范围划定项目(16条河流)城月河支流设计图册	
设计		河道管理范围划定(4/5)	
制图		河道管理范围划定(4/5)	
比例	1:2000		
设计证号	丙级 A444001732	图号	ZJSX-HLHJ-05



说明：
1、本工程采用1985国家高程，2000国家大地坐标系。

编号	坐标值(m)	
	X	Y
CYHZL#022	402716.14	2342915.54
CYHZL#023	402869.43	2343025.19
CYHZL#024	403034.29	2343124.66
CYHZL#025	403069.98	2343182.42
CYHZL#026	403163.40	2343275.31
CYHZL#027	403216.50	2343352.99
CYHZL#028	403293.65	2343414.43
CYHZL#029	403392.04	2343563.44
CYHZL#030	403506.76	2343583.53
CYHZL#031	403544.07	2343596.48
CYHZL#022	402686.07	2342939.62
CYHZL#023	402856.13	2343054.29
CYHZL#024	403008.71	2343174.42
CYHZL#025	403030.52	2343205.33
CYHZL#026	403133.80	2343310.18
CYHZL#027	403194.56	2343383.57
CYHZL#028	403279.00	2343444.10
CYHZL#029	403377.72	2343590.78
CYHZL#030	403493.82	2343619.88
CYHZL#031	403540.01	2343627.20

图例			
	控制点		水闸
	划界基准线		一般公路桥
	管理范围线		坎线漆水坝
	河道中心线		河道及岸别控制点编号

广东城华工程咨询有限公司			
核定		初步设计	阶段
审查		水工	部分
校核		遂溪县2021年度流域面积50平方公里以下河道管理范围划定项目(16条河流)一城月河支流设计图册	
设计		河道管理范围线划定(5/5)	
制图		CAD	
比例	1:2000		
设计证号	丙级 A444001732	图号	ZJSX-HLHJ-06

河道及岸别控制点编号坐标表

编号	坐标值(m)	
	X	Y
CYHZL#001	400148.47	2341444.96
CYHZL#002	400271.03	2341381.57
CYHZL#003	400416.70	2341324.49
CYHZL#004	400585.32	2341345.68
CYHZL#005	400767.24	2341367.23
CYHZL#006	400962.42	2341399.80
CYHZL#007	401108.86	2341367.72
CYHZL#008	401270.70	2341318.64
CYHZL#009	401420.39	2341400.16
CYHZL#010	401539.16	2341539.13
CYHZL#011	401611.72	2341594.27
CYHZL#012	401693.59	2341661.35
CYHZL#013	401821.15	2341804.67
CYHZL#014	401948.58	2341877.92
CYHZL#015	402108.03	2341935.36
CYHZL#016	402186.16	2342058.70
CYHZL#017	402221.53	2342255.27
CYHZL#018	402367.69	2342314.53
CYHZL#019	402504.03	2342403.11
CYHZL#020	402622.73	2342573.95
CYHZL#021	402621.88	2342747.20
CYHZL#022	402716.14	2342915.54
CYHZL#023	402869.43	2343025.19
CYHZL#024	403034.29	2343124.66
CYHZL#025	403069.98	2343182.42
CYHZL#026	403163.40	2343275.31
CYHZL#027	403216.50	2343352.99
CYHZL#028	403293.65	2343414.43
CYHZL#029	403392.04	2343563.44
CYHZL#030	403506.76	2343583.53
CYHZL#031	403544.07	2343596.48

编号	坐标值(m)	
	X	Y
CYHZL#001	400193.83	2341475.57
CYHZL#002	400261.83	2341431.45
CYHZL#003	400415.09	2341356.46
CYHZL#004	400576.68	2341379.19
CYHZL#005	400769.36	2341402.86
CYHZL#006	400966.32	2341427.85
CYHZL#007	401139.65	2341371.75
CYHZL#008	401238.03	2341326.60
CYHZL#009	401392.56	2341421.43
CYHZL#010	401491.59	2341587.98
CYHZL#011	401602.01	2341647.83
CYHZL#012	401653.27	2341674.53
CYHZL#013	401784.80	2341821.62
CYHZL#014	401928.61	2341914.76
CYHZL#015	402063.88	2341946.06
CYHZL#016	402160.20	2342093.40
CYHZL#017	402179.71	2342266.77
CYHZL#018	402338.24	2342319.81
CYHZL#019	402496.79	2342431.65
CYHZL#020	402588.96	2342573.64
CYHZL#021	402594.49	2342764.08
CYHZL#022	402686.07	2342939.62
CYHZL#023	402856.13	2343054.29
CYHZL#024	403008.71	2343174.42
CYHZL#025	403030.52	2343205.33
CYHZL#026	403133.80	2343310.18
CYHZL#027	403194.56	2343383.57
CYHZL#028	403279.00	2343444.10
CYHZL#029	403377.72	2343590.78
CYHZL#030	403493.82	2343619.88
CYHZL#031	403540.01	2343627.20

 广东城华工程咨询有限公司			
核定			初步设计 阶段
审查			水工 部分
校核			遂溪县2021年度流域面积50平方公里以下 河道管理范围划定项目（16条河流） -城月河支流设计图册
设计			
制图			河道及岸别控制点编号坐标表
比例	1:2000		
设计证号	丙级 A444001732	图号	ZJSX-HLHJ-07