

遂溪县山内水库管理范围与保护范围划定成果图

管理范围控制点成果表

点号	X	Y	点号	X	Y	点号	X	Y	点号	X	Y
1	2368263.68	40087.88	10	236799.84	40084.58	19	236726.43	40078.97	28	236624.38	40053.94
2	236805.52	40074.97	11	236778.84	40079.24	20	236726.26	40073.58	29	236684.92	40045.52
3	236824.44	40076.85	12	236778.29	40079.22	21	236724.35	40064.66	30	236744.99	40023.26
4	236842.27	40082.17	13	236769.65	40092.23	22	236727.73	40067.88	31	236751.59	40020.27
5	236824.27	40081.69	14	236763.64	40092.34	23	236793.71	40058.63	32	236753.07	40020.28
6	236826.57	40084.26	15	236765.38	40092.50	24	236717.93	40053.87	33	236742.20	40014.94
7	236823.87	40082.26	16	236762.82	40094.98	25	236749.00	40048.41	34	236731.28	40040.45
8	236826.94	40085.52	17	236761.51	40094.45	26	236713.07	40052.72	35	236703.56	40041.67
9	236808.05	40084.29	18	236758.40	40094.37	27	236708.06	40053.25	36	236671.25	40041.90
10	236794.82	40084.47	19	236751.49	40092.94	28	236702.74	40053.80	37	236631.97	40042.75
11	236794.45	40084.49	20	236743.84	40092.94	29	236701.75	40053.44	38	236615.21	40040.52
12	236796.80	40084.92	21	236736.98	40092.75	30	236707.47	40053.94	39	236584.81	40037.73
13	236795.14	40094.44	22	236724.64	40092.43	31	236704.97	40049.37	40	236559.59	39975.77
14	236795.48	40094.52	23	236720.87	40092.77	32	236708.37	40045.32	41	236539.30	39963.52
15	236790.29	40093.99	24	236713.84	40092.59	33	236694.94	40045.42	42	236519.47	39951.61
16	236783.33	40093.37	25	236705.49	40094.76	34	236688.24	40042.59	43	236504.25	39941.94
17	236793.41	40092.26	26	236701.97	40094.36	35	236687.97	40043.85	44	236486.17	39932.89
18	236798.88	40098.58	27	236703.67	40093.82	36	236685.37	40044.00	45	236479.12	39932.82
19	236795.93	40095.54	28	236704.19	40093.70	37	236682.42	40045.84	46	236469.36	39928.32

点号	X	Y	点号	X	Y	点号	X	Y	点号	X	Y
47	236498.74	39887.54	56	236320.24	39888.77	65	236294.01	39935.17	74	236268.98	39964.19
48	236507.69	39890.62	57	236328.23	39893.81	66	236375.19	39983.83	75	236266.35	39972.80
49	236508.82	39894.04	58	236330.13	39892.42	67	236373.83	39941.74	76	236264.48	39969.23
50	236503.24	39894.65	59	236329.89	39890.92	68	236374.50	39942.78	77	236264.52	39961.69
51	236502.89	39894.68	60	236328.72	39892.61	69	236374.84	39943.69	78	236264.28	39959.82
52	236507.85	39894.71	61	236341.24	39915.50	70	236368.95	39954.06	79	236268.37	39953.84
53	236521.75	39894.67	62	236346.17	39915.51	71	236369.26	39950.44	80	236273.22	39953.52
54	236525.24	39894.69	63	236346.08	39914.48	72	236371.50	39955.77	81	236278.26	39951.73
55	236529.68	39894.78	64	236345.49	39914.48	73	236372.57	39957.62	82	236282.92	39952.19
56	236532.10	39894.23	65	236348.38	39912.07	74	236374.94	39961.84	83	236284.25	39952.19
57	236539.52	39894.92	66	236347.40	39910.89	75	236376.27	39964.60	84	236286.29	39952.19
58	236539.80	39894.29	67	236353.27	39915.49	76	236379.36	39965.67	85	236287.16	39952.19
59	236549.82	39894.66	68	236355.17	39916.48	77	236382.58	39965.70	86	236288.38	39952.19
60	236549.24	39894.68	69	236356.10	39916.48	78	236384.84	39964.37	87	236289.44	39952.19
61	236545.00	39894.25	70	236356.98	39916.48	79	236386.30	39965.43	88	236290.56	39952.19
62	236539.79	39893.69	71	236359.12	39917.40	80	236387.94	39965.43	89	236291.74	39952.19
63	236538.17	39893.21	72	236363.73	39921.40	81	236388.69	39965.70	90	236292.70	39952.19
64	236534.07	39893.19	73	236364.49	39921.40	82	236389.63	39965.70	91	236293.44	39952.19
65	236531.86	39893.53	74	236365.63	39921.40	83	236390.67	39965.70	92	236294.34	39952.19

保护范围控制点成果表

点号	X	Y	点号	X	Y	点号	X	Y	点号	X	Y
1	236810.82	39996.41	10	236806.94	40015.02	19	236802.94	40092.37	28	236802.94	40092.37
2	236824.66	39995.79	11	236808.05	40014.29	20	236803.85	40093.38	29	236803.85	40093.38
3	236850.64	40003.06	12	236799.62	40014.67	21	236804.85	40093.72	30	236804.85	40093.72
4	236884.59	40002.15	13	236796.65	40014.61	22	236805.84	40094.02	31	236805.84	40094.02
5	236840.45	40024.98	14	236784.87	40019.34	23	236803.30	40094.52	32	236803.30	40094.52
6	236849.94	40017.57	15	236778.46	40020.64	24	236803.95	40094.52	33	236803.95	40094.52
7	236823.26	40020.03	16	236771.74	40025.12	25	236804.78	40094.67	34	236804.78	40094.67
8	236816.23	40018.84	17	236765.85	40030.46	26	236805.79	40094.67	35	236805.79	40094.67
9	236810.73	40014.76	18	236760.28	40034.70	27	236806.82	40094.67	36	236806.82	40094.67
10	236808.95	40018.56	19	236759.17	40035.71	28	236807.94	40094.67	37	236807.94	40094.67
11	236802.78	40036.82	20	236756.44	40040.87	29	236809.14	40094.67	38	236809.14	40094.67
12	236802.94	40038.94	21	236748.05	40043.67	30	236810.41	40094.67	39	236810.41	40094.67
13	236805.58	40040.05	22	236744.91	40045.99	31	236811.79	40094.67	40	236811.79	40094.67
14	236808.32	40041.99	23	236739.20	40048.91	32	236813.31	40094.67	41	236813.31	40094.67
15	236804.04	40047.85	24	236734.83	40053.58	33	236814.94	40094.67	42	236814.94	40094.67
16	236802.78	40048.17	25	236729.78	40059.76	34	236816.64	40094.67	43	236816.64	40094.67
17	236804.26	40049.19	26	236724.64	40065.44	35	236818.41	40094.67	44	236818.41	40094.67
18	236802.57	40049.62	27	236720.87	40071.79	36	236820.31	40094.67	45	236820.31	40094.67
19	236802.07	40049.12	28	236717.42	40078.73	37	236822.32	40094.67	46	236822.32	40094.67

点号	X	Y	点号	X	Y	点号	X	Y	点号	X	Y
47	236447.68	39863.99	56	236375.12	39828.49	65	236375.12	39828.49	74	236375.12	39828.49
48	236459.57	39862.52	57	236375.12	39828.49	66	236375.12	39828.49	75	236375.12	39828.49
49	236460.31	39855.17	58	236375.12	39828.49	67	236375.12	39828.49	76	236375.12	39828.49
50	236468.79	39849.11	59	236375.12	39828.49	68	236375.12	39828.49	77	236375.12	39828.49
51	236470.23	39842.97	60	236375.12	39828.49	69	236375.12	39828.49	78	236375.12	39828.49
52	236475.23	39836.45	61	236375.12	39828.49	70	236375.12	39828.49	79	236375.12	39828.49
53	236482.50	39829.48	62	236375.12	39828.49	71	236375.12	39828.49	80	236375.12	39828.49
54	236494.42	39820.16	63	236375.12	39828.49	72	236375.12	39828.49	81	236375.12	39828.49
55	236504.72	39814.83	64	236375.12	39828.49	73	236375.12	39828.49	82	236375.12	39828.49
56	236510.59	39809.51	65	236375.12	39828.49	74	236375.12	39828.49	83	236375.12	39828.49
57	236521.57	39804.95	66	236375.12	39828.49	75	236375.12	39828.49	84	236375.12	39828.49
58	236529.86	39800.75	67	236375.12	39828.49	76	236375.12	39828.49	85	236375.12	39828.49
59	236536.03	39796.44	68	236375.12	39828.49	77	236375.12	39828.49	86	236375.12	39828.49
60	236540.26	39792.14	69	236375.12	39828.49	78	236375.12	39828.49	87	236375.12	39828.49
61	236543.50	39787.84	70	236375.12	39828.49	79	236375.12	39828.49	88	236375.12	39828.49
62	236546.74	39783.54	71	236375.12	39828.49	80	236375.12	39828.49	89	236375.12	39828.49
63	236550.03	39779.24	72	236375.12	39828.49	81	236375.12	39828.49	90	236375.12	39828.49
64	236553.32	39774.94	73	236375.12	39828.49	82	236375.12	39828.49	91	236375.12	39828.49
65	236556.61	39770.64	74	236375.12	39828.49	83	236375.12	39828.49	92	236375.12	39828.49
66	236560.00	39766.34	75	236375.12	39828.49	84	236375.12	39828.49	93	236375.12	39828.49
67	236563.49	39762.04	76	236375.12	39828.49	85	236375.12	39828.49	94	236375.12	39828.49
68	236567.08	39757.74	77	236375.12	39828.49	86	236375.12	39828.49	95	236375.12	39828.49
69	236570.67	39753.44	78	236375.12	39828.49	87	236375.12	39828.49	96	236375.12	39828.49
70	236574.26	39749.14	79	236375.12	39828.49	88	236375.12	39828.49	97	236375.12	39828.49
71	236577.85	39744.84	80	236375.12	39828.49	89	236375.12	39828.49	98	236375.12	39828.49
72	236581.44	39740.54	81	236375.12	39828.49	90	236375.12	39828.49	99	236375.12	39

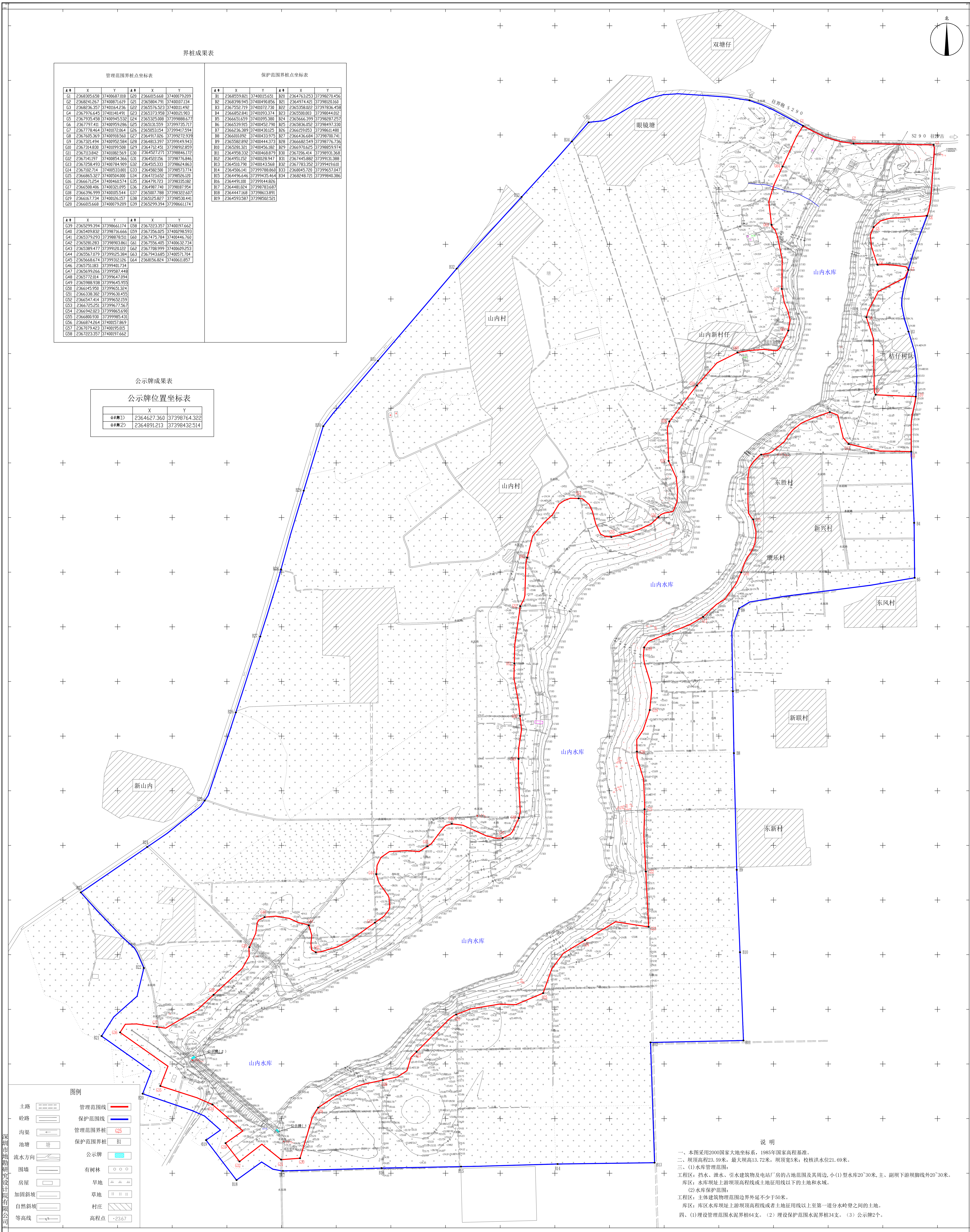
遂溪县山内水库管理范围与保护范围界线及界桩点设置平面图

界桩成果表

管理范围界桩点坐标表					保护范围界桩点坐标表						
A#	X	Y	A#	Y	A#	X	Y	A#	X	Y	
G1	2368202.658	37400687.218	G20	2366015.668	3740079.209	B1	2368559.821	3740015.551	B20	2364763.253	37398270.456
G2	2368241.267	3740071.619	G21	2365804.738	3740007.134	B2	2368398.945	3740049.055	B21	2364974.421	37398103.168
G3	2368236.357	3740164.236	G22	2365576.523	3740011.492	B3	2367552.719	37401072.738	B22	2365558.022	37397836.458
G4	2367976.645	3740148.491	G23	2365373.958	3740021.903	B4	2366882.841	37401093.374	B23	2365500.003	37398044.012
G5	2367935.458	37400945.532	G24	2365325.008	3739988.677	B5	2366651.659	37401095.380	B24	2365666.399	37398287.257
G6	2367797.411	3740099.286	G25	236510.559	3739972.717	B6	2366529.915	37400452.790	B25	2365826.052	37398497.230
G7	2367778.464	37401072.644	G26	2365053.154	3739947.594	B7	2366536.389	37400430.125	B26	2366159.053	37398611.480
G8	2367605.369	37400918.560	G27	2364917.026	3739927.939	B8	2366610.092	37400433.975	B27	2366436.684	37398700.741
G9	2367321.494	37400952.584	G28	2364813.297	37399149.943	B9	2365582.892	37400444.373	B28	2366682.549	37398776.736
G10	2367214.020	37401009.508	G29	2364712.453	37398912.859	B10	2365531.021	37400455.182	B29	2366976.625	37398919.974
G11	2367113.842	37401082.549	G30	2364527.271	37398846.172	B11	2364958.332	37400468.879	B30	2367206.414	37398931.368
G12	2367141.197	37400854.366	G31	2364522.156	37398776.846	B12	2364951.152	37400428.947	B31	2367445.882	37399131.388
G13	2367258.493	37400784.909	G32	2364515.233	37398624.863	B13	2364510.790	37400433.568	B32	2367783.352	37399419.610
G14	2367102.774	37400533.001	G33	2364502.500	37398512.774	B14	2364506.141	37399188.860	B33	2368043.720	37399457.047
G15	2366865.327	37400504.000	G34	2364723.252	3739825.120	B15	2364496.646	37399435.464	B34	2368248.721	37399840.386
G16	2366671.254	37400460.574	G35	2364791.723	3739835.182	B16	2364491.100	37399144.826			
G17	2366508.406	37400321.095	G36	2364987.740	37398187.954	B17	2364481.024	37398783.687			
G18	2366296.999	37400155.544	G37	2365007.788	37398322.637	B18	2364447.168	37398613.891			
G19	2366167.734	37400126.157	G38	2365125.827	37398530.441	B19	2364593.587	37398952.521			
G20	2366015.668	37400079.209	G39	2365299.394	37398661.174						
G39	2365299.394	37398661.174	G58	2367223.357	37400197.662						
G40	2365409.838	37398716.666	G59	2367256.023	37400298.593						
G41	2365379.223	37398878.511	G60	2367475.794	37400446.760						
G42	2365281.283	37398903.861	G61	2367536.405	37400632.734						
G43	2365389.477	37399120.122	G62	2367708.999	37400829.253						
G44	2365567.079	37399253.384	G63	2367943.685	37401057.794						
G45	2365668.674	37399392.126	G64	2368156.824	37401211.857						
G46	2365751.183	37399481.734									
G47	2365699.266	37399587.448									
G48	2365712.014	37399647.094									
G49	2365888.938	37399645.925									
G50	2366145.950	37399651.324									
G51	2366338.302	37399630.455									
G52	2366547.414	37399632.159									
G53	2366725.251	37399677.567									
G54	2366942.023	37399856.690									
G55	2367000.930	37399985.431									
G56	2367187.264	3740037.269									
G57	2367079.483	37400195.013									
G58	2367223.357	37400197.662									

公示牌成果表

公示牌位置坐标表		
公示牌1	X	Y
公示牌1	2364627.360	37398764.322
公示牌2	2364891.213	37398432.514



图例

- 土路
- 公路
- 沟渠
- 池塘
- 流水方向
- 围墙
- 房屋
- 加固斜坡
- 自然斜坡
- 等高线
- 管理范围线
- 保护范围线
- 管理范围界桩
- 保护范围界桩
- 公示牌
- 有树林
- 草地
- 村庄
- 高程点

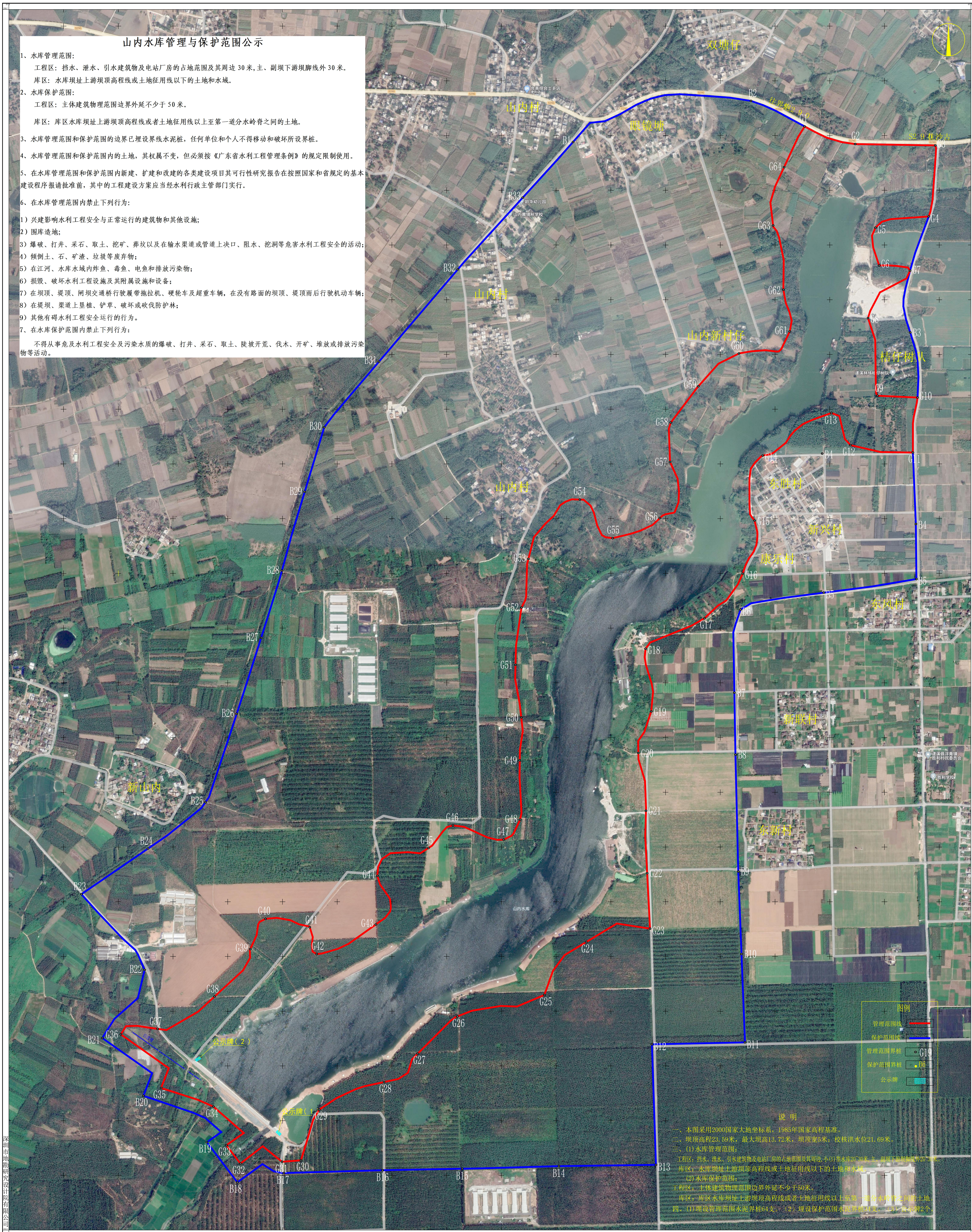
说明

- 一、本图采用2000国家大地坐标系，1985年国家高程基准。
- 二、坝顶高程23.59米，最大坝高13.72米，坝顶宽5米；校核水位21.69米。
- 三、(1)水库管理范围：工程区：挡水、泄水、引水建筑物及电站厂房的占地范围及其周边，小(1)型水库20~30米，主、副坝下游坝脚线外20~30米。库区：水库坝址上游坝顶高程线或土地征用线以下的土地和水域。(2)水库保护范围：工程区：主体建筑物物理范围边界外延不少于50米。库区：库区水库坝址上游坝顶高程线或土地征用线以上至第一分水岭脊之间的土地。
- 四、(1)埋设管理范围水泥界桩64支。(2)埋设保护范围水泥界桩34支。(3)公示牌2个。

遂溪县山内水库水利工程管理与保护范围平面图

山内水库管理与保护范围公示

- 水库管理范围:**
 - 工程区: 挡水、泄水、引水建筑物及电站厂房的占地范围及其周边 30 米, 主、副坝下游坝脚线外 30 米。
 - 库区: 水库坝址上游坝顶高程线或土地征用线以下的土地和水域。
- 水库保护范围:**
 - 工程区: 主体建筑物物理范围边界外延不少于 50 米。
 - 库区: 库区水库坝址上游坝顶高程线或者土地征用线以上至第一道分水岭脊之间的土地。
- 水库管理范围和保护范围的边界已埋设界桩水泥桩, 任何单位和个人不得移动和破坏所设界桩。
- 水库管理范围和保护范围内的土地, 其权属不变, 但必须按《广东省水利工程管理条例》的规定限制使用。
- 在水库管理范围和保护范围内新建、扩建和改建的各类建设项目其可行性研究报告在按照国家和省规定的基本建设程序报请批准前, 其中的工程建设方案应当经水利行政主管部门实行。
- 在水库管理范围内禁止下列行为:
 - 兴建影响水利工程安全与正常运行的建筑物和其他设施;
 - 围库造地;
 - 爆破、打井、采石、取土、挖矿、葬坟以及在输水渠道或管道上决口、阻水、挖洞等危害水利工程安全的活动;
 - 倾倒土、石、矿渣、垃圾等废弃物;
 - 在江河、水库水域内炸鱼、毒鱼、电鱼和排放污染物;
 - 损毁、破坏水利工程设施及其附属设施和设备;
 - 在坝顶、坝顶、坝顶交通桥行驶履带拖拉机、硬轮车及超重车辆, 在没有路面的坝顶、坝顶雨后行驶机动车辆;
 - 在堤坝、渠道上垦植、铲草、破坏或砍伐防护林;
 - 其他有碍水利工程安全运行的行为。
- 在水库保护范围内禁止下列行为:
 - 不得从事危及水利工程安全及水质的爆破、打井、采石、取土、陡坡开荒、伐木、开矿、堆放或排放污染物等活动。



图例

- 管理范围线 (Blue line)
- 保护范围线 (Red line)
- 管理范围界桩 (C19)
- 保护范围界桩 (G6)
- 公示牌 (Signage)

说明

- 本图采用 2000 国家大地坐标系, 1985 国家高程基准。
- 坝顶高程 23.59 米, 最大坝高 13.72 米, 坝顶宽 6 米, 按防洪水位 21.69 米。
- (1) 水库管理范围:
 - 工程区: 挡水、泄水、引水建筑物及电站厂房的占地范围及其周边 30 米, 主、副坝下游坝脚线外 30 米。
 - 库区: 水库坝址上游坝顶高程线或土地征用线以下的土地和水域。
- (2) 水库保护范围:
 - 工程区: 主体建筑物物理范围边界外延不少于 50 米。
 - 库区: 库区水库坝址上游坝顶高程线或者土地征用线以上至第一道分水岭脊之间的土地。
- (1) 埋设管理范围水泥桩 64 支, (2) 埋设保护范围水泥桩 64 支, 公示牌 2 个。